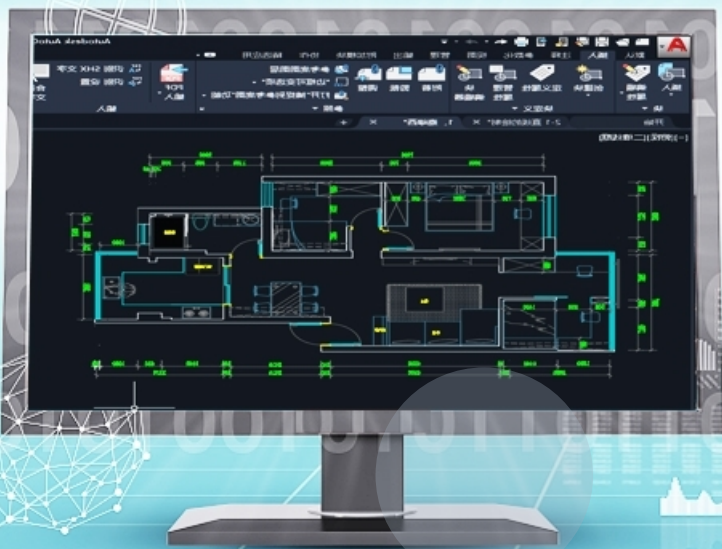




《装饰CAD绘图》

绘制基本二维图形



授课：施沛彬





内容

- 坐标输入
- 绘图命令调用
- 绘图基本二维图形：
 - 直线、射线、构造线、多段线、多线、圆、圆弧、椭圆和圆弧、圆环、矩形、正多边形、单点与多点、样条曲线、定数等分、定距等分灯命令



一、坐标输入

- 1. 世界坐标系 (WCS)
 用户坐标系 (UCS)
- 2. 直角坐标 绝对坐标格式 : $X, Y [, Z]$
 ● 相对坐标格式 : $@ X, Y [, Z]$
- 3. 极坐标 绝对极坐标 格式 : 长度 < 夹角
 ● 相对极坐标 格式 : $@$ 长度 < 夹角
- 4. 直接的距离输入

二、绘图命令调用

调用

- 1. Command
- 2 : Draw菜单
- 3: Draw工具条 图标

三、绘图基本二维图形

- **Line**、**Ray(射线)**、**xline(构造线)**、
- **pline(多段线)**、**mline(多线)**

绘制直线段

- 使用直线命令，可以创建一系列连续的线段，在一条由多条线段连接而成的简单直线中，每条线段都是一个单独的直线对象。
- 可以单独编辑一系列线段中的所有单个线段而不影响其他线段。可以闭合一系列线段，将第一条线段和最后一条线段连接起来。



绘制射线

- 射线是一端固定，另一端无限延伸的直线。使用射线命令，可以创建一系列始于一点并继续无限延伸的直线。





绘制构造线

- 构造线是两端无限延伸的直线，可以用来作为创建其他对象时的参考线，在执行一次构造线命令时，可以连续绘制多条通过一个公共点的构造线。



构造线：Xline 、Ray命令

Command: `_xline Hor/Ver/Ang/Bisect/Offset/<From point>`:

From point: 指定构造线的位置及通过点。

Hor : 建立通过指定点并平行X轴的构造线。

Ver : 建立通过指定点并平行Y轴的构造线。

Ang : 建立指定角度的构造线。

Bisect : 建立的构造线通过选择角度的顶点，并平分角度。

Offset : 建立平行于另一直线的构造线。

polyline (多段线)

命令: `_pline`

指定起点:

当前线宽为 0.0000

指定下一点或 [圆弧(A)/闭合(C)/半宽(H)/长度(L)/放弃(U)/宽度(W)]:

圆弧 (arc) : A-圆弧的跨度。ce_圆心。r-半径。s-第二点
cl-闭合。L-直线。

多线和多线编辑

以上内容仅为本文档的试下载部分，为可阅读页数的一半内容。如要下载或阅读全文，请访问：<https://d.book118.com/828116112045006075>