



血透的那些事儿



目

CONTENCT

录

- 血透的基本知识
- 血透的过程
- 血透的设备与技术
- 血透的并发症与处理
- 血透患者的日常护理
- 血透的未来发展



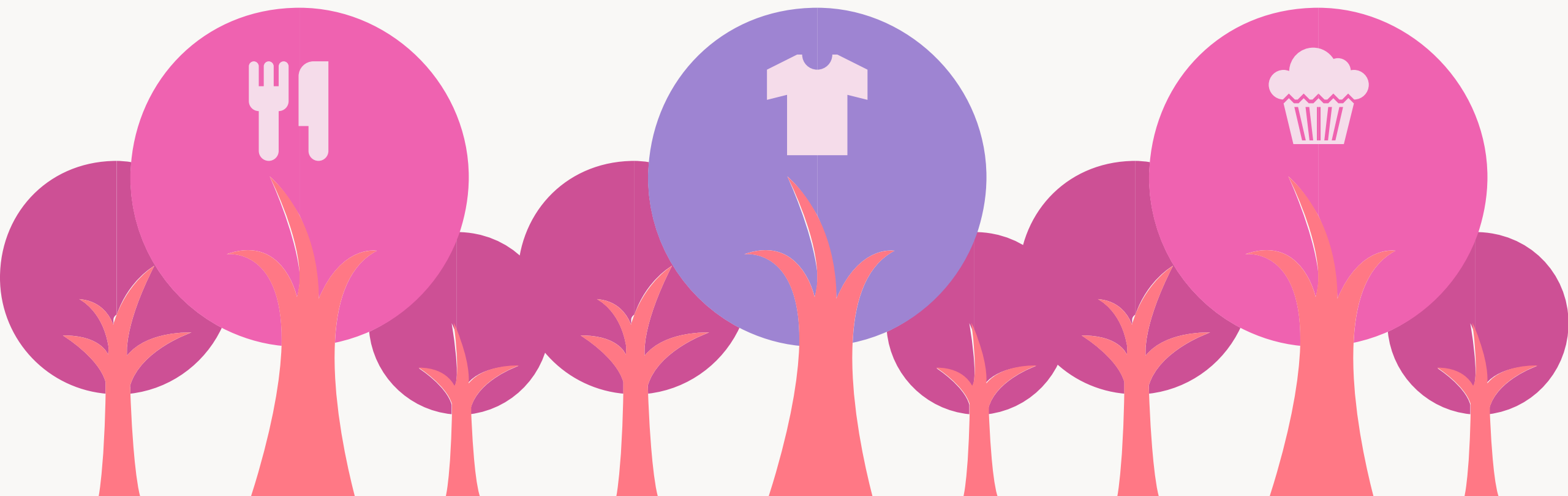
01

血透的基本知识



血透的基本知识

- 请输入您的内容





02

血透的过程



血透前的准备

评估患者情况

医生会根据患者的病情和需要进行评估，确定是否需要血透，并制定相应的治疗方案。

建立血管通路

为了确保血液能够顺利进入透析器，医生会为患者建立血管通路，如动静脉瘘或中心静脉置管。

准备透析器和透析液

根据患者的具体情况，医生会选择合适的透析器和透析液，并进行预处理。





血透的过程



80%

血液引出

血液从患者的体内通过血管通路引出。



100%

透析

血液经过透析器的过滤，去除多余的水分、毒素和代谢废物。



80%

血液回输

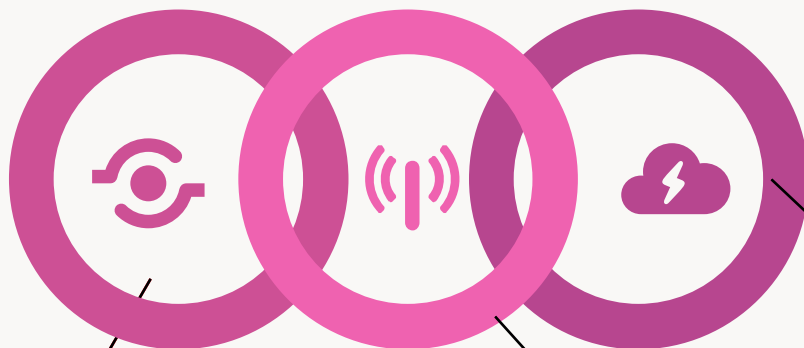
经过处理的血液回输到患者体内。



血透后的注意事项

监测生命体征

在血透后，医生会监测患者的生命体征，如血压、心率等，以确保患者的安全。

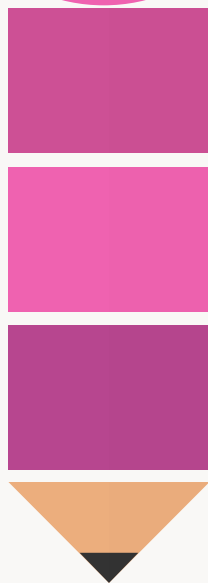


注意饮食和水分摄入

血透后，患者需要根据医生的建议控制饮食和水分摄入，以避免对身体造成负担。

定期复查

血透后，患者需要定期复查肾功能、电解质等指标，以便及时调整治疗方案。





03

血透的设备与技术

血透机的工作原理

血透机是一种医疗设备，用于模拟肾脏的功能，通过清除血液中的废物和多余水分，以维持身体的正常生理功能。

血透机的基本工作原理包括：通过血液泵驱动血液流经透析器，利用半透膜原理，使血液与透析液进行物质交换，达到清除废物和多余水分的目的。

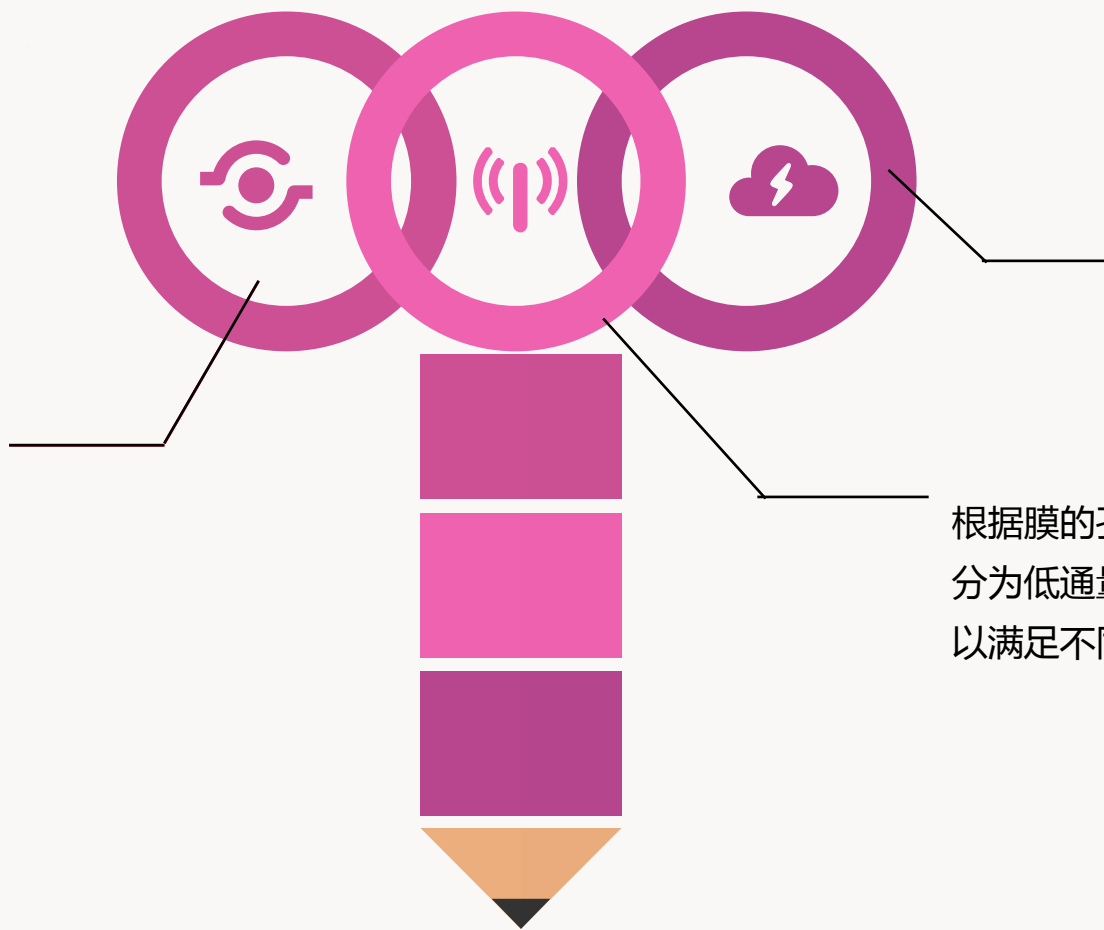
血透机通常由血液泵、透析器、透析液泵、超滤泵等主要部件组成，通过精密的控制系统实现自动化的治疗过程。





血透中的透析器

透析器是血透过程中的核心部件，其作用是使血液和透析液进行物质交换，清除血液中的毒素和多余水分。



透析器通常由数千根中空纤维组成，这些纤维膜具有半透性，允许血液和透析液在其中流动并进行物质交换。

根据膜的孔径大小，透析器可分为低通量和高通量两种类型，以满足不同病情的治疗需求。

以上内容仅为本文档的试下载部分，为可阅读页数的一半内容。如要下载或阅读全文，请访问：
<https://d.book118.com/818100016062006062>