



2024年施工进度计划检测方法

汇报人：

2023-12-28

<XXX>



目录

CONTENTS

- 施工进度计划检测概述
- 施工进度计划检测的核心要素
- 施工进度计划检测流程
- 施工进度计划检测工具与技术
- 施工进度计划检测的挑战与解决方案
- 施工进度计划检测案例研究





01 施工进度计划检测概述





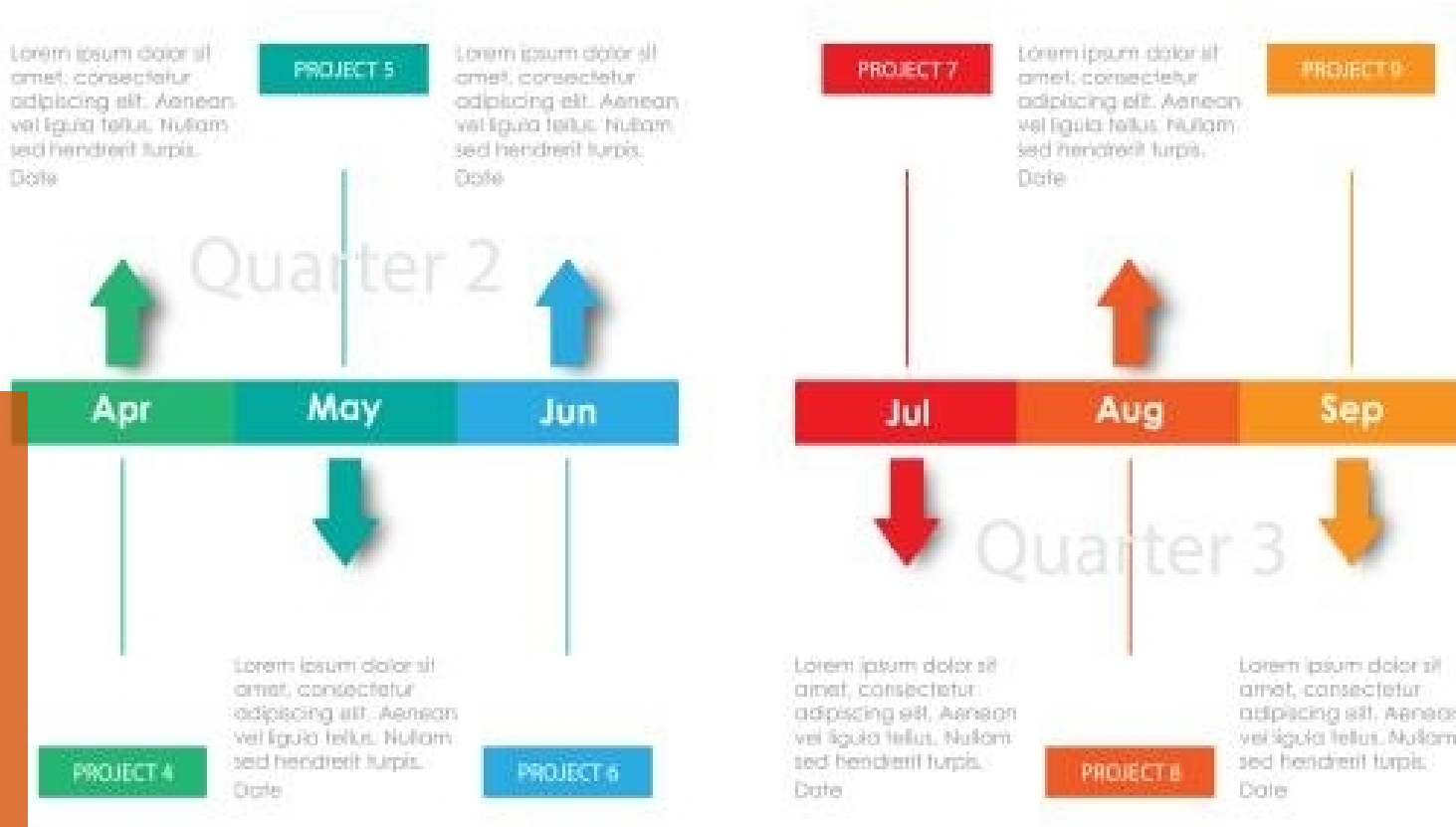
定义与目的

定义

施工进度计划检测是指对施工进度计划的执行情况进行实时跟踪、评估和调整的过程。

目的

确保施工进度计划的有效实施，及时发现和解决施工过程中的问题，提高施工效率和质量，降低施工成本。





检测的重要性

01



提高施工效率



通过及时发现和解决问题，
避免施工进度滞后，提高
施工效率。

02



保证工程质量



对施工过程进行实时监测，
及时发现和纠正质量问题，
确保工程符合设计要求。

03



控制施工成本



通过合理的检测和控制，
避免不必要的工程变更和
延误，从而控制施工成本。



检测方法的历史与发展



历史回顾

早期的施工进度计划检测主要依靠人工记录和统计，随着信息技术的发展，逐渐引入了计算机辅助检测系统。

发展趋势

随着物联网、大数据和人工智能等新技术的应用，未来的施工进度计划检测将更加智能化、自动化和精细化。



02 施工进度计划检测的核心要素





时间管理

时间管理

通过制定详细的时间表和里程碑，确保项目按时完成。

进度监控

定期检查项目进度，及时发现并解决延误问题。



调整措施

根据实际情况调整进度计划，确保项目按时交付。



成本管理

1

成本估算

准确估算项目成本，制定预算和成本控制计划。

2

成本控制

实时监控项目成本，及时发现并解决成本超支问题。

3

成本优化

通过优化设计方案和施工方法降低成本。



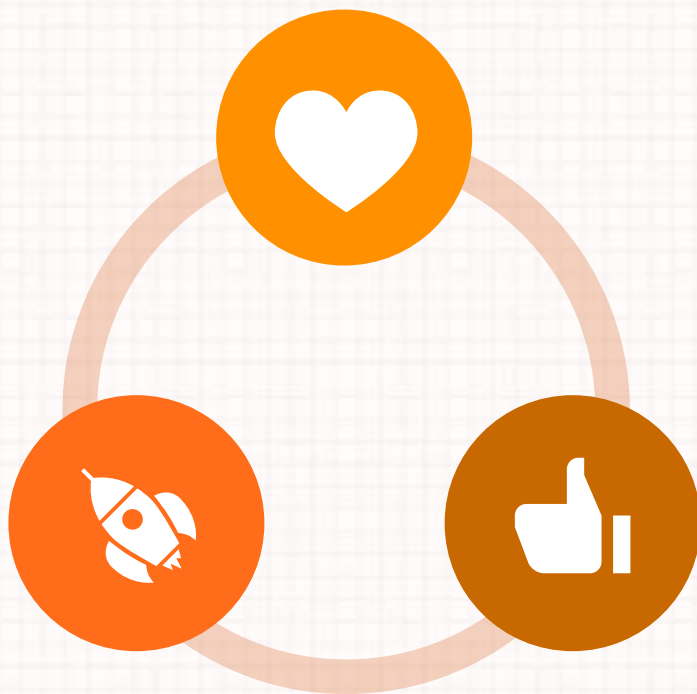


质量标准

制定明确的质量标准和验收要求。

质量检查

定期进行质量检查，确保项目质量符合要求。



质量改进

针对质量问题进行整改和预防措施，提高项目质量。



风险管理

- **风险识别**

全面识别项目潜在的风险因素。

- **风险评估**

对识别出的风险进行评估，确定风险级别和影响程度。

- **风险应对**

制定风险应对措施，降低或消除风险对项目的影响。





03 施工进度计划检测流程





检测准备

● 确定检测目标

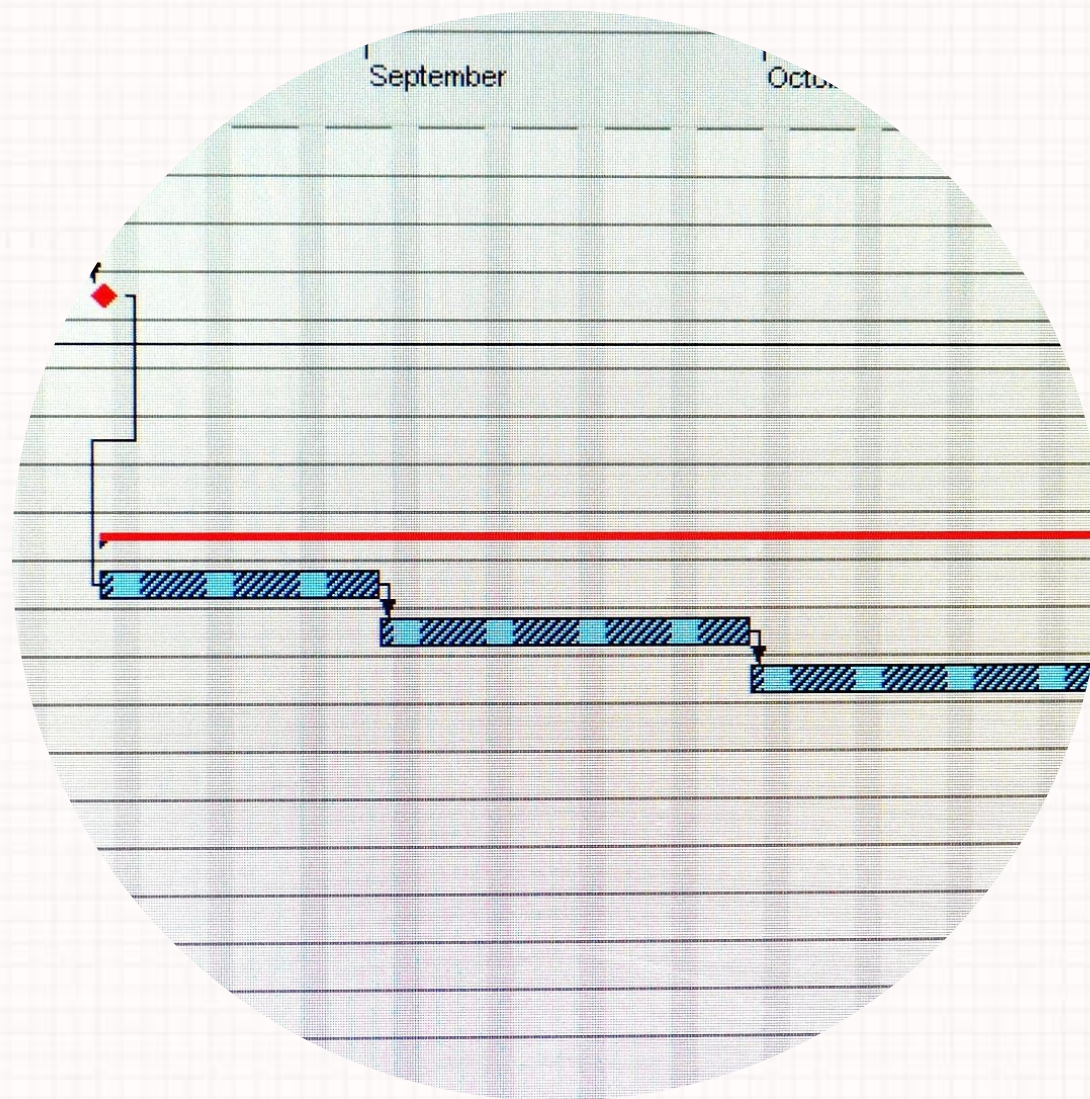
明确施工进度计划检测的目标，如确保工程按时完成、控制施工成本等。

● 制定检测计划

根据工程实际情况，制定详细的检测计划，包括检测时间、检测内容、检测方法等。

● 收集数据

收集实际施工进度相关数据，如施工日志、进度报告等。





实际进度与计划进度的对比

The image shows a Japanese tax form (Tax Return) with various income and deduction categories. The form is tilted and partially obscured by a circular graphic. The categories include:

- 収入金額等 (Income Amounts, etc.)
- 所得金額 (Income Amount)
- 雑損控除 (Miscellaneous Loss Deduction)
- 医療費控除 (Medical Expense Deduction)
- 社会保険料控除 (Social Insurance Premium Deduction)

The form includes columns for '種類' (Type) and '金額' (Amount). The '収入金額等' section lists categories like '営業等' (Business, etc.), '不動産' (Real Estate), '配当' (Dividends), and '雑' (Miscellaneous). The '所得金額' section lists categories like '営業等' (Business, etc.), '不動産' (Real Estate), '配当' (Dividends), and '雑' (Miscellaneous). The '雑損控除' section lists categories like '雑損' (Miscellaneous Loss) and '雑損控除' (Miscellaneous Loss Deduction). The '医療費控除' section lists categories like '医療費' (Medical Expense) and '医療費控除' (Medical Expense Deduction). The '社会保険料控除' section lists categories like '社会保険料' (Social Insurance Premium) and '社会保険料控除' (Social Insurance Premium Deduction).

对比实际进度与计划进度

将收集到的实际施工进度数据与计划进度进行对比，找出偏差。

分析偏差产生的原因

分析实际进度与计划进度产生偏差的原因，如资源不足、技术难题等。



偏差分析

偏差评估

根据对比结果和偏差产生的原因，评估偏差对工程目标的影响程度。

制定应对措施

根据偏差评估结果，制定相应的应对措施，如增加资源投入、调整施工方案等。



调整措施的制定与实施

调整施工计划

根据应对措施，调整施工进度计划，确保工程目标的实现。

实施调整措施

将调整后的施工计划落实到实际施工中，并监督执行情况，确保调整措施的有效性。

以上内容仅为本文档的试下载部分，为可阅读页数的一半内容。如要下载或阅读全文，请访问：
<https://d.book118.com/796215130121010105>