

# 简易呼吸气囊使用完整版



## 简易呼吸囊的使用



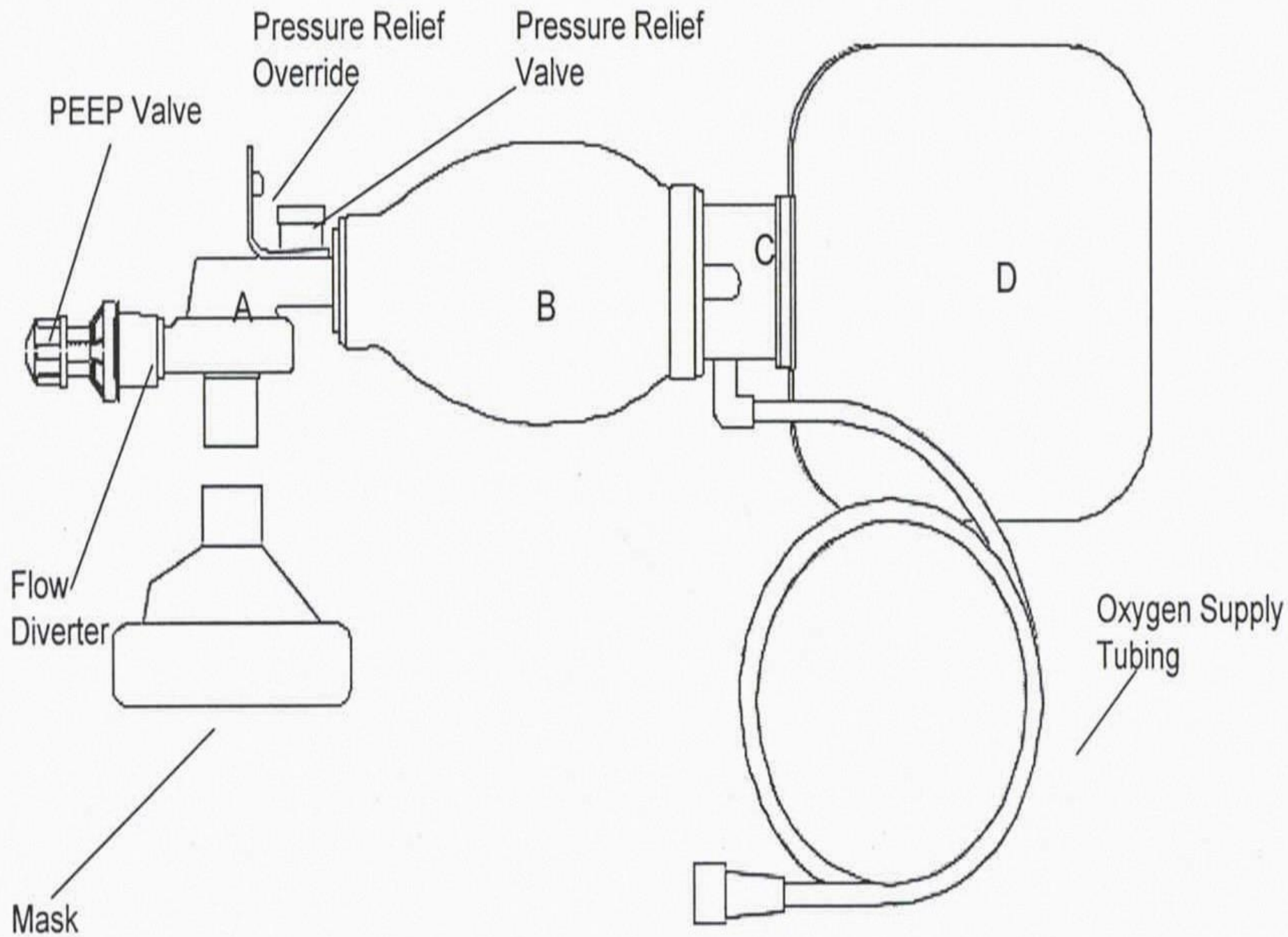


## 简易呼吸囊的使用

### 简易呼吸器的组成

- (1) 面罩
- (2) 单向阀
- (3) 球体
- (4) 氧气储气阀
- (5) 氧气储气袋
- (6) 氧气导管

其中氧气储气阀及氧气储气袋必须及外接氧气组合，如未接氧气时应将两项组件取下。

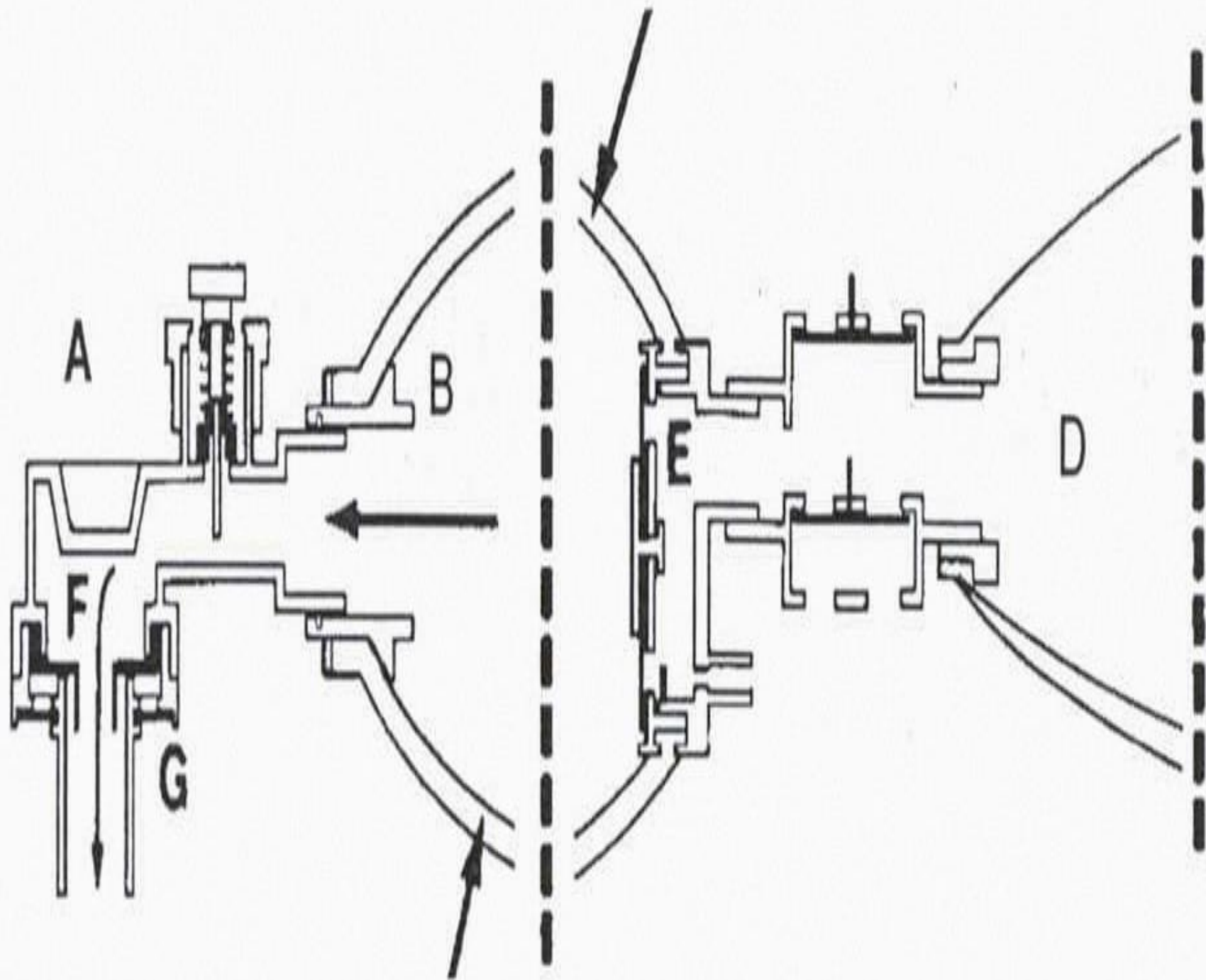




## 简易呼吸囊的使用

### 工作原理

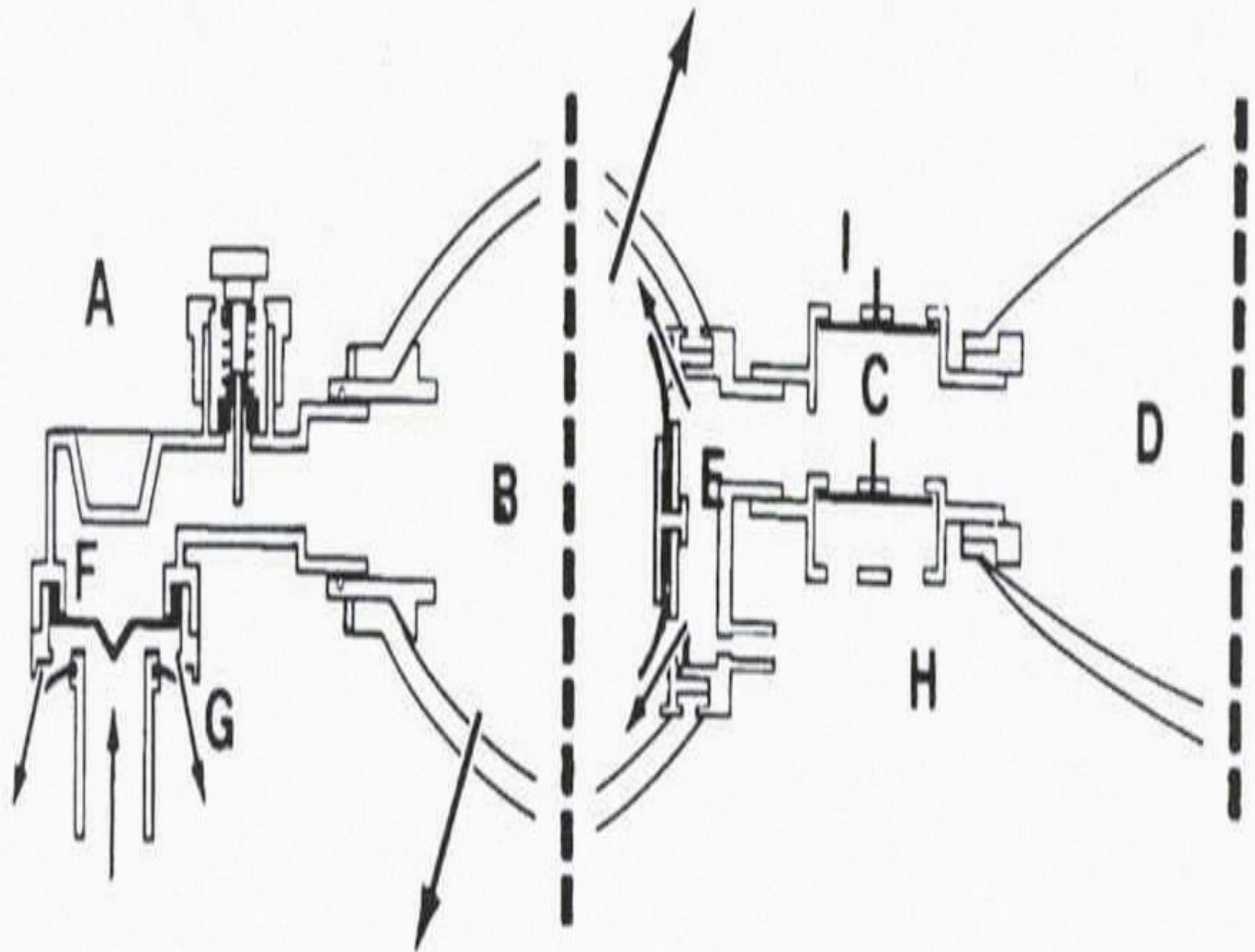
- 1.当挤压球体时，产生正压，将进气阀关闭，内部气体强制性推动鸭嘴阀打开，并堵住出气阀，球体内气体即由鸭嘴阀中心切口通向病人。如用氧气，则氧气随球体复原吸气动作暂存于球体内，在挤压球体时直接进入患者体内。





## 简易呼吸囊的使用

2. 将被挤压的球体松开，鸭嘴阀即刻向上推，并处于闭合状态，以使患者吐出的气体由出气口放出。
3. 及此同时，进气阀受到球体松开所产生的负压，将进气阀打开，储气袋内氧气送入球体，直到球体完全回复挤压前的原状。







## 简易呼吸囊的使用

4. 为避免过高的氧气流量及过低挤压次数而造成球体及储气袋内压力过高，特设计储气安全阀释放出过量气体，以便保持低压的氧气供应，保障患者的安全。



## 简易呼吸囊的使用

### 操作方法

1. 将病人仰卧，去枕、头后仰。
2. 清除口腔及喉中假牙等任何可见的异物。
3. 插入口咽通气道，防止舌咬伤和舌后坠。



## 简易呼吸囊的使用

4. 抢救者应位于患者头部的后方，将头部向后仰，并托牢下额使其朝上，使气道保持通畅。
5. 将面罩扣住口鼻，并用拇指和食指紧紧按住，其它的手指则紧按下额。



## 简易呼吸囊的使用

6. 用另外一只手挤压球体，将气体送入肺中，规律性地挤压球体提供足够的吸气/呼气时间（成人：12-15次/分，小孩：14-20次/分）

以上内容仅为本文档的试下载部分，为可阅读页数的一半内容。如要下载或阅读全文，请访问：  
<https://d.book118.com/736110111011010130>