

腭咽成形术后的护理



目 录

- 术后概述
- 术后护理要点
- 术后生活指导
- 术后常见问题及解答

contents

The background features a soft gradient from light purple to light blue. Scattered throughout are several 3D-style rings with a rainbow-like iridescent sheen. In the center, a white square with a thin black border contains the number '01' in a bold, black, sans-serif font. Two thin black lines extend from the top-left and top-right corners of this square towards the left and right edges of the frame, respectively.

01

术后概述



手术目的

改善睡眠呼吸暂停症状

通过扩大咽腔，减少呼吸道阻力，改善睡眠时的呼吸暂停现象。



预防长期并发症

避免因长期睡眠呼吸暂停导致的潜在并发症，如高血压、心脏病等。



提高患者生活质量

减轻患者因睡眠呼吸暂停导致的疲劳和日间困倦，提高生活质量。





手术过程简述



全身麻醉

手术通常在全身麻醉下进行，确保患者舒适和安全。

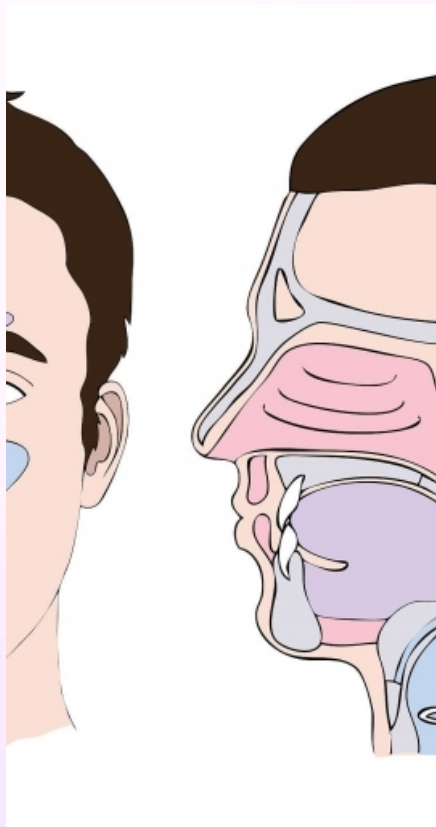
切开和切除部分组织

切开软腭和扁桃体，切除部分组织以扩大咽腔。

缝合伤口

完成切除后，对伤口进行缝合，确保止血和组织愈合。

术后恢复期时间



术后恢复期

手术后恢复期通常需要2-4周，期间需遵循医护人员的指导和建议。



定期复查

术后定期复查有助于评估恢复情况，及时发现并处理任何并发症或异常状况。



02

术后护理要点



口腔卫生护理

01



每日刷牙



术后应保持口腔清洁，每日刷牙2-3次，使用软毛牙刷，避免刺激伤口。

02



漱口



饭后应使用温开水或生理盐水漱口，清除食物残渣和口腔细菌。

03



口腔清洁剂



根据医生建议，可使用口腔清洁剂或漱口水，以防感染和促进伤口愈合。

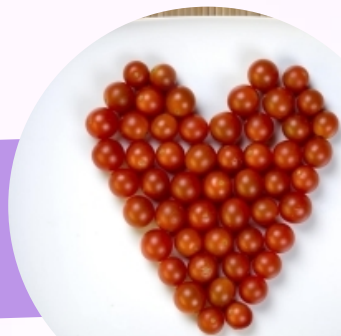


饮食调整与营养补充



软食

术后短期内应进食软食，如稀饭、面条、蒸蛋等，避免坚硬、刺激性食物。



营养补充

选择富含蛋白质、维生素和矿物质的食物，如新鲜蔬菜、水果、鱼肉等，以促进伤口愈合。



适量饮水

保持充足的水分摄入，有助于口腔清洁和伤口愈合。



疼痛管理与药物治疗

疼痛评估

术后应定期评估疼痛程度，根据医生建议使用止痛药或镇痛剂。



药物使用

按时服用医生开具的抗生素、止痛药等，不要自行增减剂量或更换药物。



药物副作用

注意观察药物副作用，如恶心、呕吐、过敏反应等，及时向医生报告。

以上内容仅为本文档的试下载部分，为可阅读页数的一半内容。如要下载或阅读全文，请访问：
<https://d.book118.com/708126047113006051>