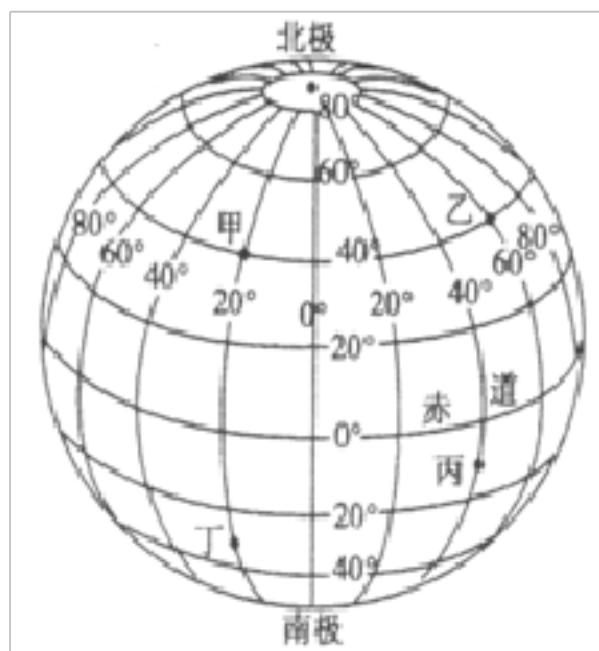


人教版地理八年级下学期 期中测试卷

学校_____ 班级_____ 姓名_____ 成绩_____

一. 选择题：本大题有 30 小题，每小题 2 分，共 60 分。在每小题给出的四个选项中，只有一项是符合题目要求的，多选、错选均不得分。请将所选的答案字母填在答题卡上相应的空格内。

读经纬网图，完成下列各题。



1. 乙地的经纬度是

- A. 60° N、 40° E
- B. 40° N、 60° E
- C. 60° S、 40° W
- D. 40° S、 60° W

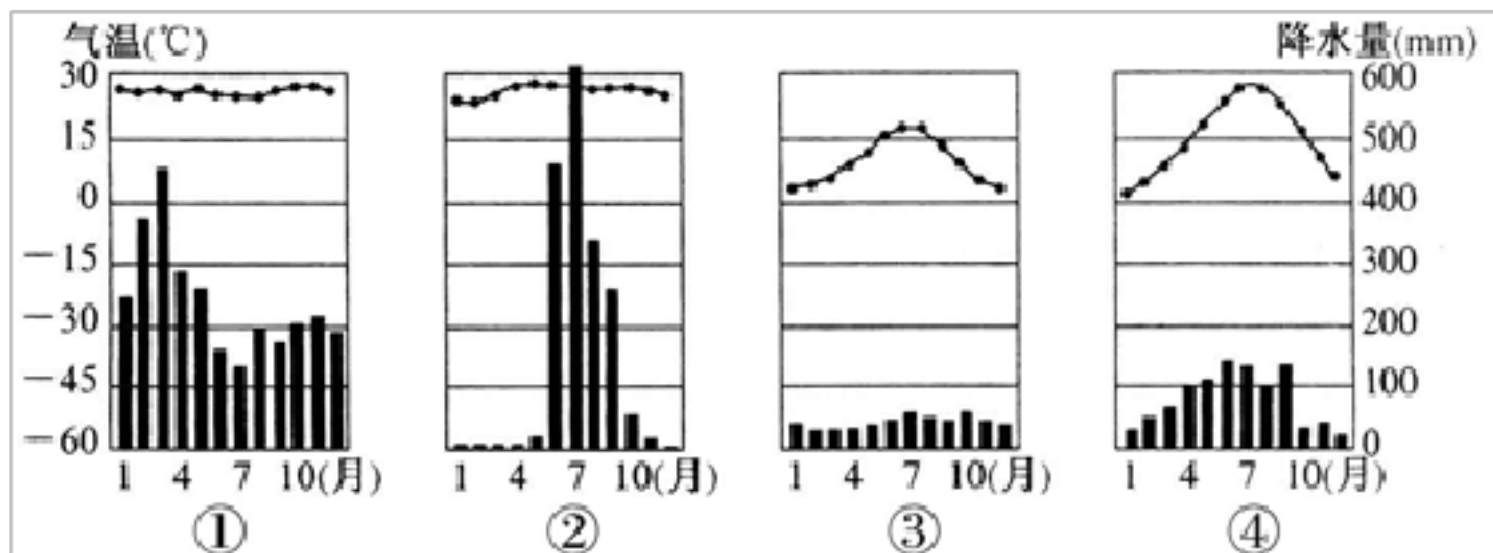
2. 图中甲、乙、丙、丁中，既位于东半球，又位于热带的是

- A. 甲
- B. 乙
- C. 丙
- D. 丁

3. 甲位于乙的

- A. 正北方
- B. 西北方
- C. 正南方
- D. 正西方

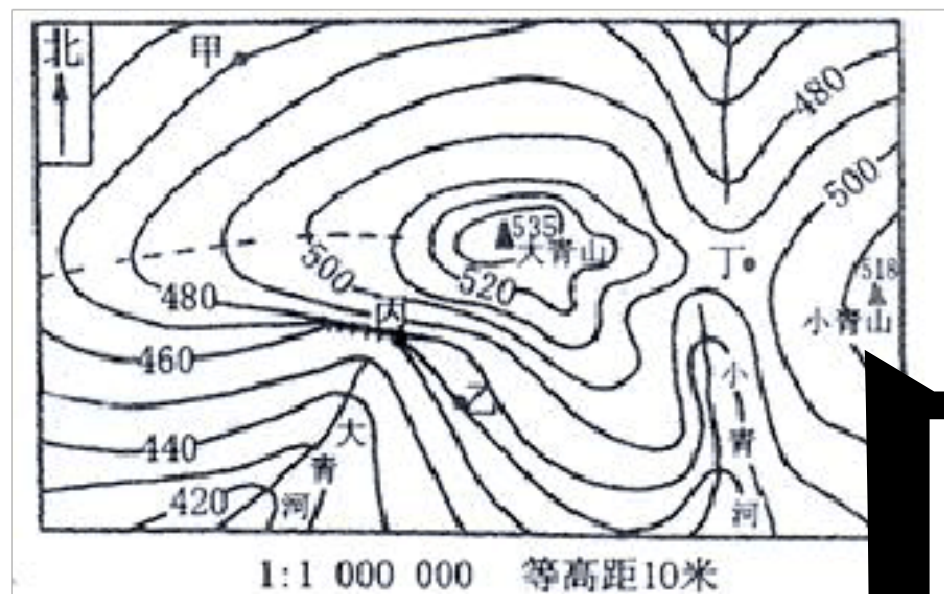
下图是①、②、③、④四地的气温和降水量月变化图，读图完成下列各题。



4. 以上四地中，全年高温多雨的是

- A. ①地 B. ②地 C. ③地 D. ④地
5. 以上四地中，降水季节变化最大的是
- A. ①地 B. ②地 C. ③地 D. ④地
6. 以上四地中，气温年较差最大的是
- A. ①地 B. ②地 C. ③地 D. ④地

读某地等高线地形图，完成下列各题。



7. 大青河的流向是
- A. 西北流向东南 B. 东北流向西南
- C. 西南流向东北 D. 东南流向西北
8. 甲、乙、丙、丁四地，坡度最大 是
- A. 甲地 B. 乙地 C. 丙地 D. 丁地

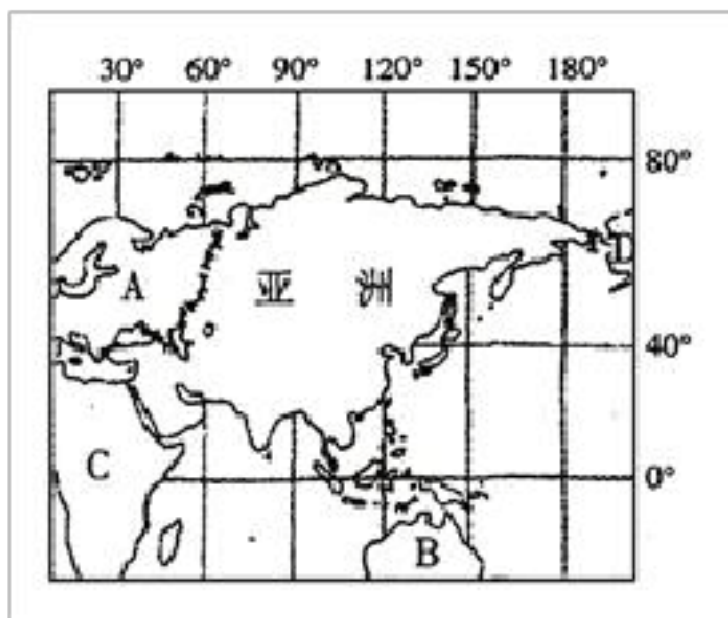
下图是中东某矿产资源分布示意图，读图完成下列各题。



9. 中东最丰富的矿产资源是
- A. 煤矿 B. 石油
- C. 铁矿 D. 铜矿
10. 该矿产资源主要分布在
- A. 红海沿岸 B. 黑海及其沿岸地区

- C. 地中海沿岸
 - D. 波斯湾及其沿岸地区
11. 沟通红海和地中海的交通要道是
- A. 霍尔木兹海峡
 - B. 苏伊士运河
 - C. 马六甲海峡
 - D. 巴拿马运河

下图是“亚洲的范围”示意图，读图回答下列各题。



12. 关于亚洲地理位置的叙述，正确的是
- A. 全部位于北半球
 - B. 主要位于北纬度
 - C. 主要位于西半球
 - D. 全部位于东经度
13. 与亚洲相邻的大洲 A、B、C、D 分别是
- A. 欧洲、大洋洲、非洲、北美洲
 - B. 欧洲、非洲、大洋洲、北美洲
 - C. 北美洲、非洲、大洋洲、欧洲
 - D. 非洲、北美洲、大洋洲、欧洲

长江是我国长度最长、水量最大、流域面积最广的河流，有“水能宝库”和“黄金水道”之称。据此完成下列各题。

14. 长江丰富的水能资源主要集中在()
- A. 上游河段
 - B. 中游河段
 - C. 下游河段
 - D. 中下游河段
15. 长江被誉为“黄金水道”是因为()
- A. 流域面积广，经济发达
 - B. 落差大，水能资源丰富
 - C. 通航里程长，运输条件好
 - D. 流域内物产丰富

读我国工业中心和主要工业基地示意图，完成下列各题。



16. 有关我国工业分布特点的叙述，错误的是

- A. 东部沿海地区工业中心密集
- B. 中部地区工业中心较多
- C. 西部地区工业中心较多
- D. 四大工业基地集中分布 第三级阶梯上

17. 我国最大的综合性工业基地是

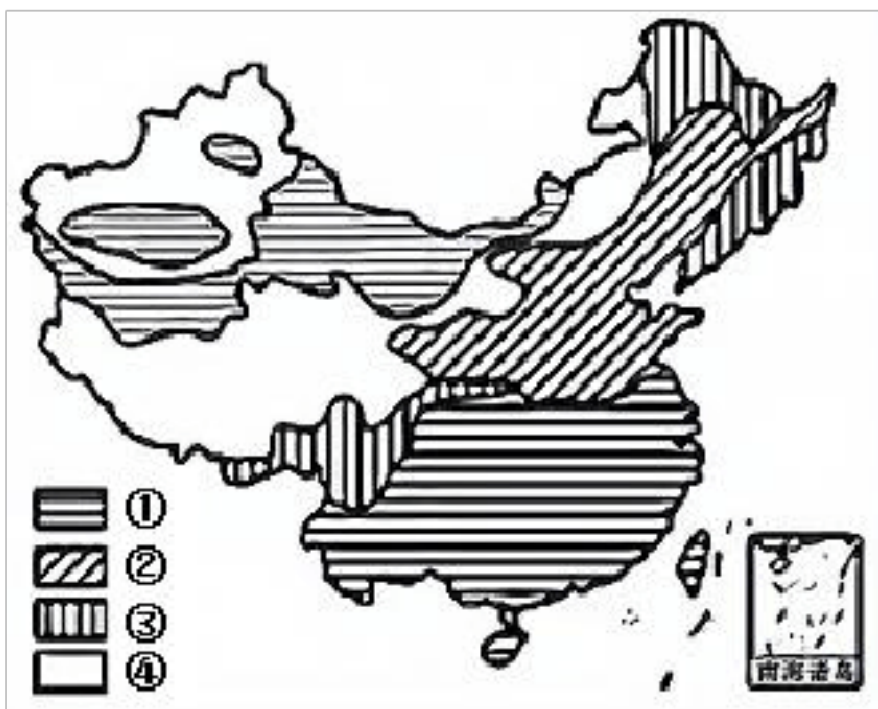
- A. 甲
- B. 乙
- C. 丙
- D. 丁

18. 丙工业基地有我国最大的城市群，下列城市属于该城市群的一组是

①上海②北京③南京④杭州

- A. ①②③
- B. ②③④
- C. ①③④
- D. ①②④

下图为我国四种农业生产地区图，读图完成下列各题。



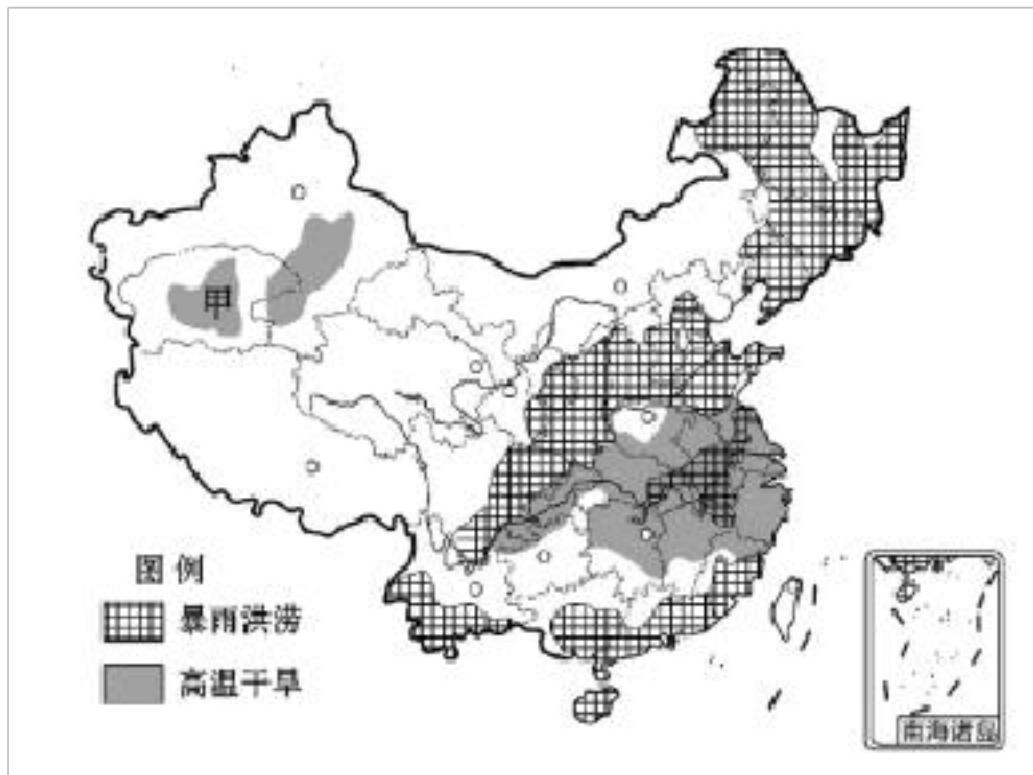
19. 水稻 主要种植区是

- A. ①
- B. ②
- C. ③
- D. ④

20. 根据因地制宜原则，③地最适宜发展

- A. 种植业
- B. 畜牧业
- C. 水产养殖业
- D. 林业

我国是一个自然灾害频发的国家，图8为某年7月我国部分气象灾害分布示意图，读图完成下列各题。



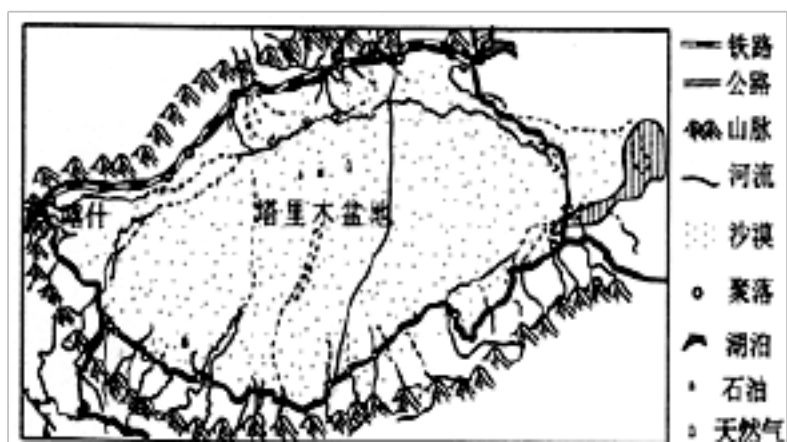
21. 下列区域中，暴雨洪涝灾害集中发生的是

- A. 东北三省
- B. 长江中下游平原
- C. 青藏高原
- D. 内蒙古自治区

22. 下列省区中，均出现高温干旱的是

- A. 新疆、浙江
- B. 青海、西藏
- C. 台湾、广东
- D. 湖南、云南

塔里木盆地城镇、交通线分布示意图，读下图完成下列各题。



23. 塔里木盆地的城镇主要分布在

- A. 塔里木盆地的边缘
- B. 塔里木河的沿岸
- C. 盐沼的周围
- D. 石油、天然气丰富的地区

24. 影响塔里木盆地城镇与交通线分布的主要因素是

- A. 地形
- B. 气候
- C. 土壤
- D. 水源

下图是我国东北三省示意图，读图完成下列各题。

A. 新疆维吾尔自治区、江苏省

B. 新疆维吾尔自治区、上海市

C. 内蒙古自治区、上海市

D. 内蒙古自治区、江苏省

29. 西气东输采用的运输方式是

A. 铁路运输

B. 航空运输

C. 管道运输

D. 水路运输

30. 西气东输对我国东、西部地区的影响，正确的一组是

①缓解了东部地区的能源短缺 ②加剧了东部地区的环境污染 ③发挥了西部地区的资源优势 ④带动了西部地区的经济发展

A. ①②③

B. ②③④

C. ①②④

D. ①③④

二. 判断题:本大题有 10 小题,每小题 1 分,共 10 分。判断下列语句的正确与错误,并将答案填写在答题卡上相应的空格内,正确的写“A”,错误的写“B”。

31. 世界上的火山、地震集中分布在板块交界处。

32. 倡导公交出行有利于减轻大气污染。

33. 英语是世界上使用人数最多的语言。

34. 日本、俄罗斯是东半球国家,美国、巴西是西半球国家。

35. 壮族是我国人口最多的少数民族。()

36. 从世界大洲和大洋的位置看,我国位于亚洲东部、太平洋西岸。()

37. 北京中关村 我国首个国家级高新技术产业开发区。

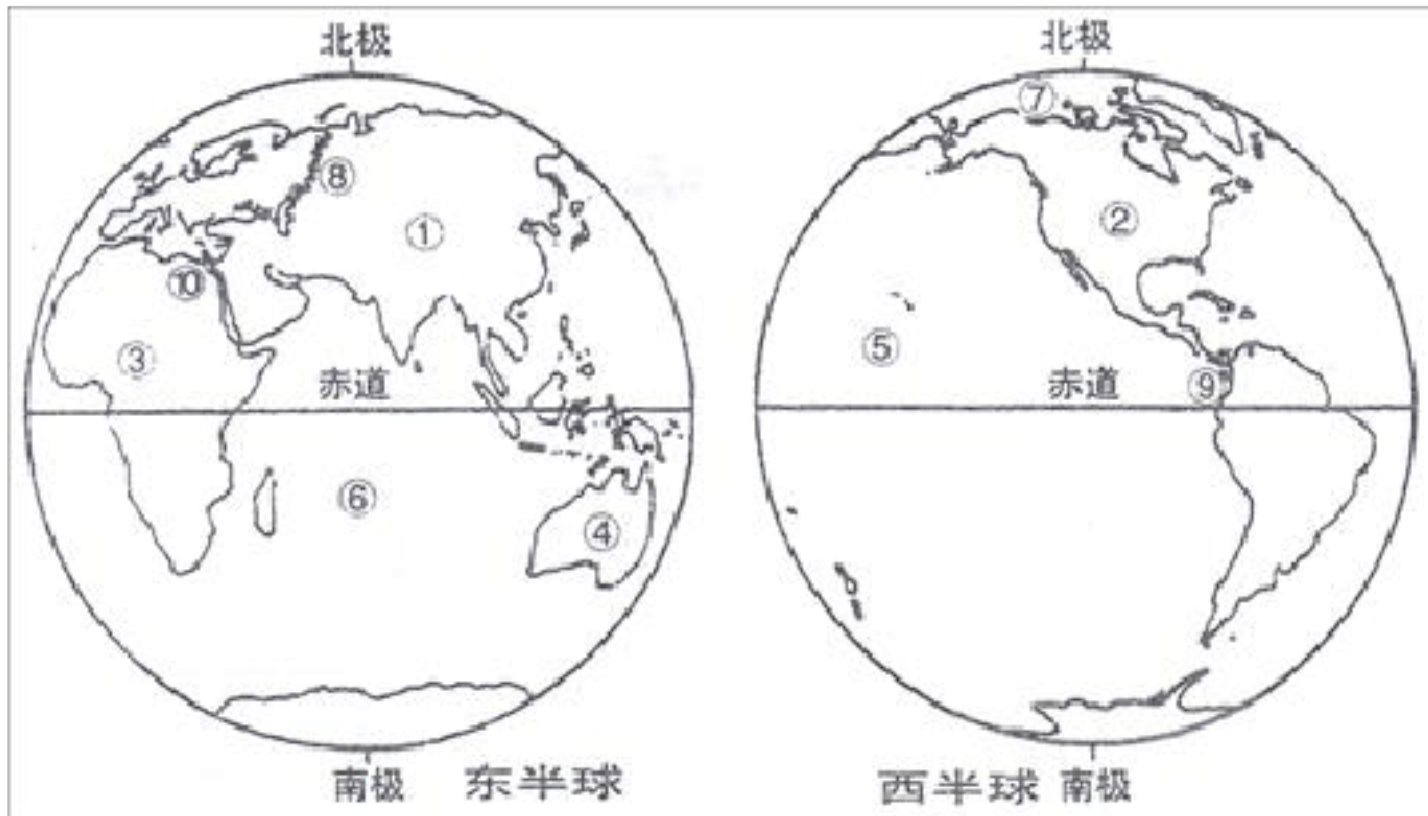
38. 我国南方的房屋高大宽敞,北方注重通风透气。

39. 窑洞和信天游是黄土高原特有的“黄土风情”。

40. 三江源地区是世界上海拔最高、面积最大、生物多样性最集中的高原湿地。

三. 读图综合题:本大题有 3 小题,共 30 分。请在答题卡相应的位置上作答。

41. 下图是大洲和大洋的分布示意图,读图完成下列各题。



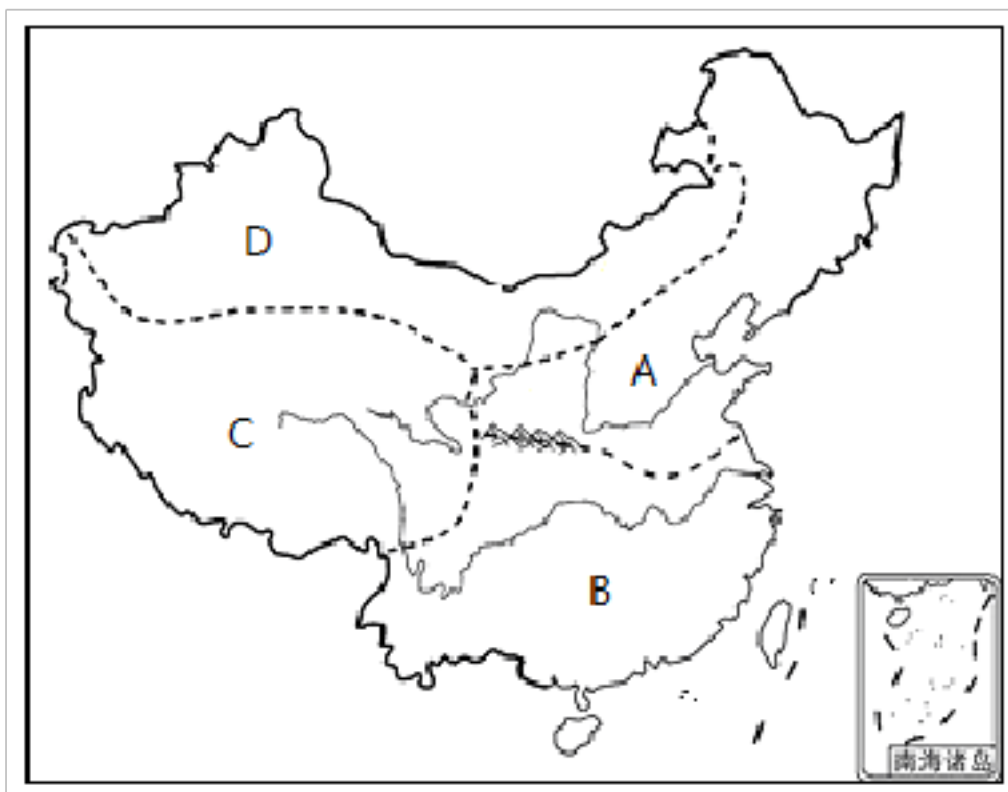
(1) 从东、西半球看，陆地面积较广的是_____半球；从南、北半球看，陆地面积较广的是_____半球。

(2) 写出图中数字代表的大洲和大洋的名称：①_____洲，②_____洲，③_____洲，
⑤_____洋，⑥_____洋。

(3) 世界上面积最大的洲是_____洲(填数字序号)，世界上面积最大的洋是_____洋(填数字序号)。

(4) 400 多年前，麦哲伦船队从西班牙出发，开始了一次永载史册的航海行动。麦哲伦船队的环球航行证实了地球的形状是一个_____。

42. 下图是我国四大地理区域示意图，读图完成下列各题。



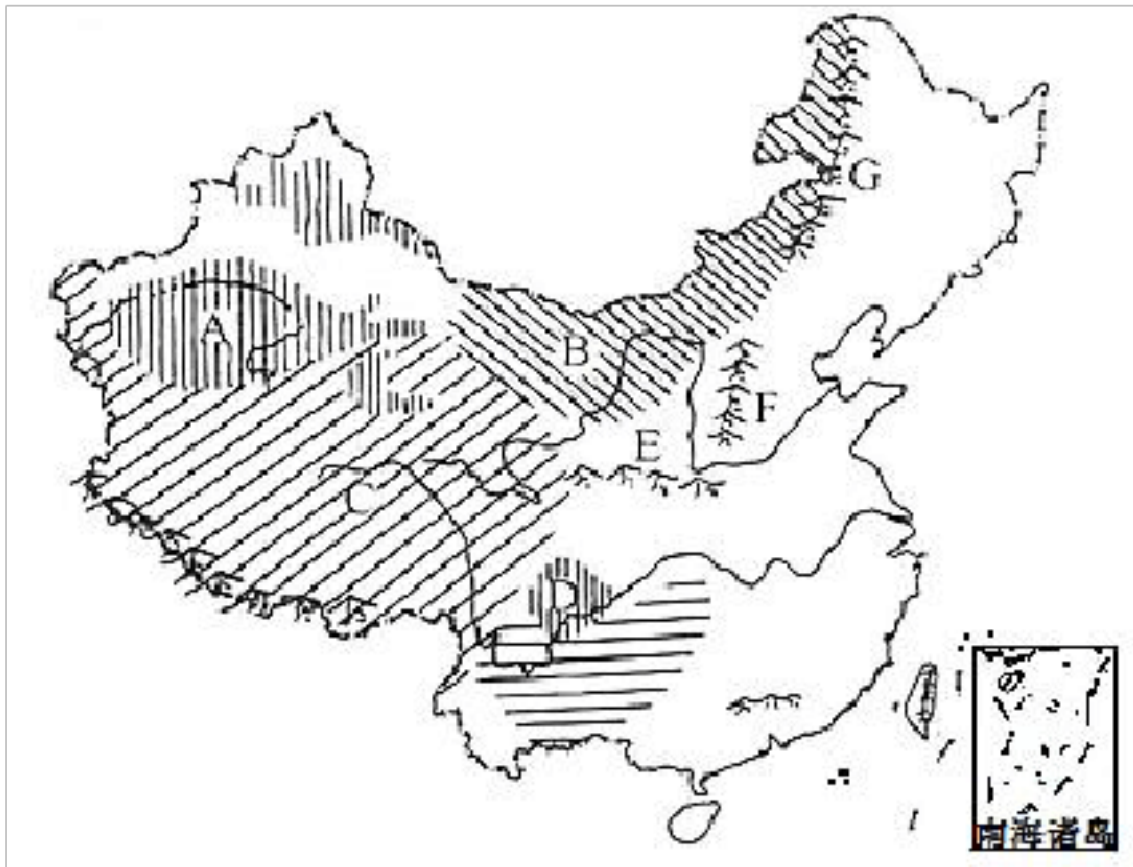
(1) 写出与图中字母对应的我国四大地理区域的名称：

A_____地区，B_____地区，C_____地区，D_____地区。

(2) 在我国四大地理区域中，干旱地区面积最广的是_____ (填字母) 区，以“高寒”为主要自然特征的是_____ (填字母) 区，黑土地和黄土地分布在_____ (填字母) 区，水田主要分布在_____ (填字母) 区。

(3) A 区域的主要粮食作物是_____，B 区域的民居屋顶坡度_____ (大或小)。

43. 读我国地形分布示意图，读图完成下列各题。



(1) 写出图中字母所在地形区的名称：A _____，B _____。

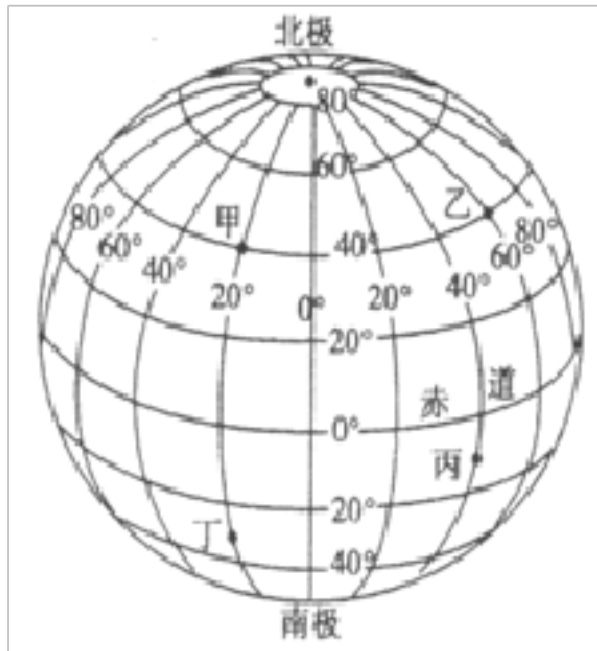
(2) E 是 _____ (山脉)，我国 1 月 _____ $^{\circ}$ C 等温线大致通过此山脉。在中国温度带的划分中，该山脉是 _____ 带和 _____ 带的分界线。

(3) 我国的地势特征是： _____； _____。图中山脉 G、F 是我国地势第 _____ 级阶梯和第 _____ 级阶梯的分界线。

答案与解析

一. 选择题: 本大题有 30 小题, 每小题 2 分, 共 60 分。在每小题给出的四个选项中, 只有一项是符合题目要求的, 多选、错选均不得分。请将所选的答案字母填在答题卡上相应的空格内。

读经纬网图, 完成下列各题。



1. 乙地的经纬度是

- A. 60° N、 40° E B. 40° N、 60° E
C. 60° S、 40° W D. 40° S、 60° W

2. 图中甲、乙、丙、丁中, 既位于东半球, 又位于热带的是

- A. 甲 B. 乙 C. 丙 D. 丁

3. 甲位于乙的

- A. 正北方 B. 西北方 C. 正南方 D. 正西方

【答案】 1. B 2. C 3. D

【解析】

【1 题详解】

根据赤道以北是北纬, 以南是南纬, 0° 经线以东的 180° 是东经, 以西的 180° 是西经, 可判断乙点位于 40° N、 60° E。故选 B。

【2 题详解】

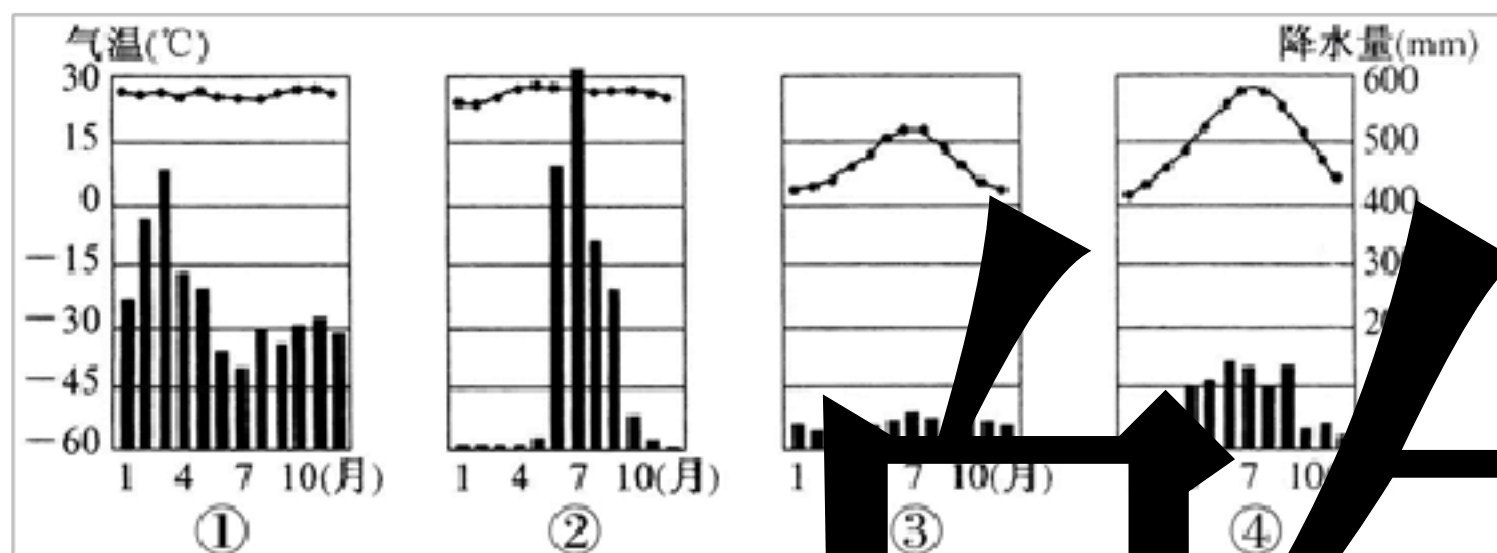
南北半球与南北纬度的分界线是赤道, 以北为北半球, 以南为南半球, 读图可知, 图中位于赤道以南的是丙和丁; 热带的纬度范围是 23.5° N- 23.5° S, 读图可知, 图中位于 23.5° N- 23.5° S 之间的是丙。根据题意选 C。

【3 题详解】

根据经线知识南北方向, 纬线知识东西方向可判断, 甲位于乙的正西方向。故选 D。

【点睛】 该题考查经纬网。掌握经纬度的变化规律和地图上判断方向的方法即可解答。

下图是①、②、③、④四地的气温和降水量月变化图, 读图完成下列各题。



4. 以上四地中，全年高温多雨的是

- A. ①地 B. ②地 C. ③地 D. ④地

5. 以上四地中，降水季节变化最大的是

- A. ①地 B. ②地 C. ③地 D. ④地

6. 以上四地中，气温年较差最大 是

- A. ①地 B. ②地 C. ③地 D. ④地

【答案】4. A 5. B 6. D

【解析】

【4 题详解】

读图中四地的气温曲线和降水柱状图可知，图中①地全年高温多雨，②地全年高温，一年分旱雨两季。③地全年温和湿润，④地是夏季高温多雨，冬季温暖湿润。故选 A。

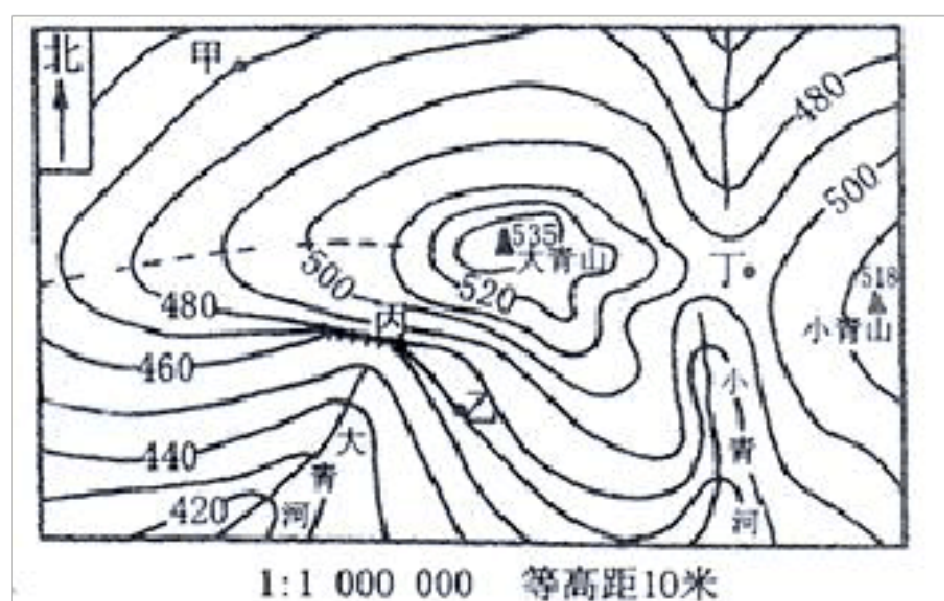
【5 题详解】

根据图中的降水季节变化可知，②地的降水季节变化最大，6-9 月为雨季，10 月-次年 5 月为旱季。所以选 B。

【6 题详解】

气温年较差是指一年中月平均最高气温和月平均最低气温的差，读图计算可知，①地的气温年较差最小，④地的气温年较差最大。所以选 D。

读某地等高线地形图，完成下列各题。



7. 大青河的流向是

- A. 西北流向东南
- B. 东北流向西南
- C. 西南流向东北
- D. 东南流向西北

8. 甲、乙、丙、丁四地，坡度最大的是

- A. 甲地
- B. 乙地
- C. 丙地
- D. 丁地

【答案】 7. B 8. C

【解析】

【7题详解】

地图上定向的方法很多，对于一般地图，通常是面对地图“上北下南，左西右东”；有指向标的地图，根据指向标定向，一般来说，指向标箭头指向北方；有经纬网的地图，根据“经线指示南北方向，纬线指示东西方向”来确定方向，据指向标可知：大青河的流向是自东北流向西南，故本题选 B。

【8题详解】

利用等高线的疏密来判断坡度的平缓和陡峻，一般来说：等高线稀疏，坡度平缓；等高线密集，坡度陡峻。要选择一条坡度较缓的路线登山，应选择等高线稀疏的地区，据图可知：丙地等高线重合，形成陡崖，因此是四地中坡度最大的，故本题 C。

下图是中东某矿产资源分布示意图，读图完成下列各题。



9. 中东最丰富的矿产资源是

- A. 煤矿
- B. 石油
- C. 铁矿
- D. 铜矿

10. 该矿产资源主要分布在

- A. 红海沿岸
- B. 黑海及其沿岸地区
- C. 地中海沿岸
- D. 波斯湾及其沿岸地区

11. 沟通红海和地中海的交通要道是

- A. 霍尔木兹海峡
- B. 苏伊士运河
- C. 马六甲海峡
- D. 巴拿马运河

以上内容仅为本文档的试下载部分，为可阅读页数的一半内容。如要下载或阅读全文，请访问：<https://d.book118.com/665330221023011113>