

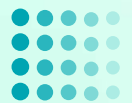
# 牙髓炎的护理查房



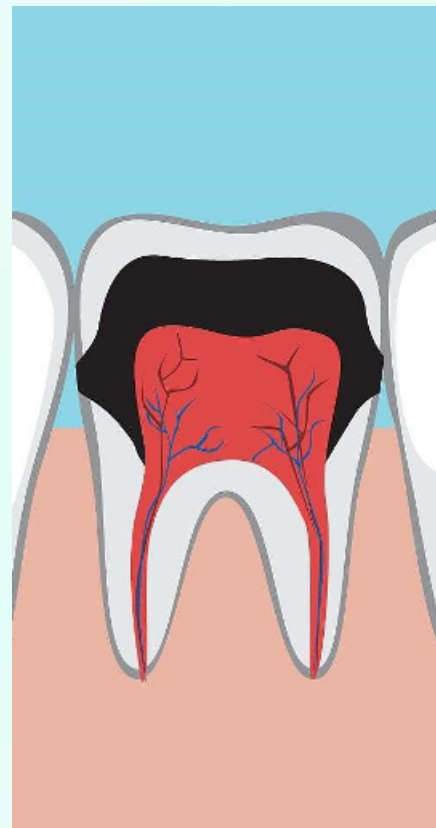
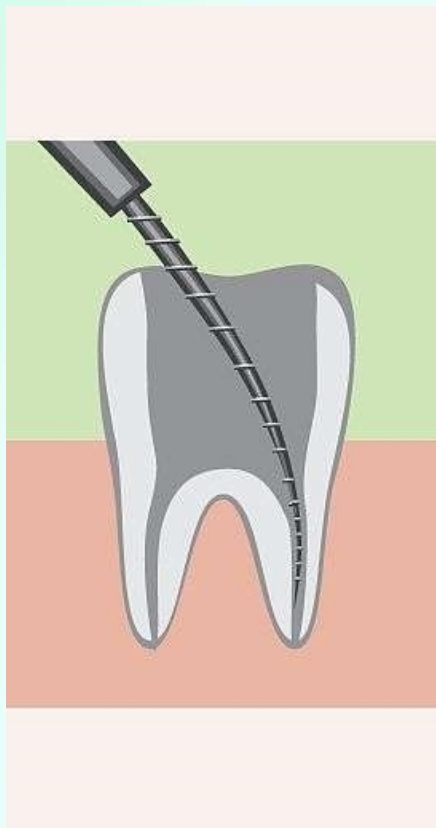
## 目录

- 牙髓炎概述
- 牙髓炎的护理评估
- 牙髓炎的护理措施
- 牙髓炎的预防与控制
- 牙髓炎的护理案例分享

# 01 牙髓炎概述



# 定义与症状



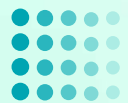
## 定义

牙髓炎是指发生在牙髓组织的炎症性病变，通常由龋齿、外伤、牙周病等引起。



## 症状

疼痛是牙髓炎的主要症状，表现为自发性疼痛、阵发性疼痛、放射性疼痛等，疼痛程度可随病情发展而加重。



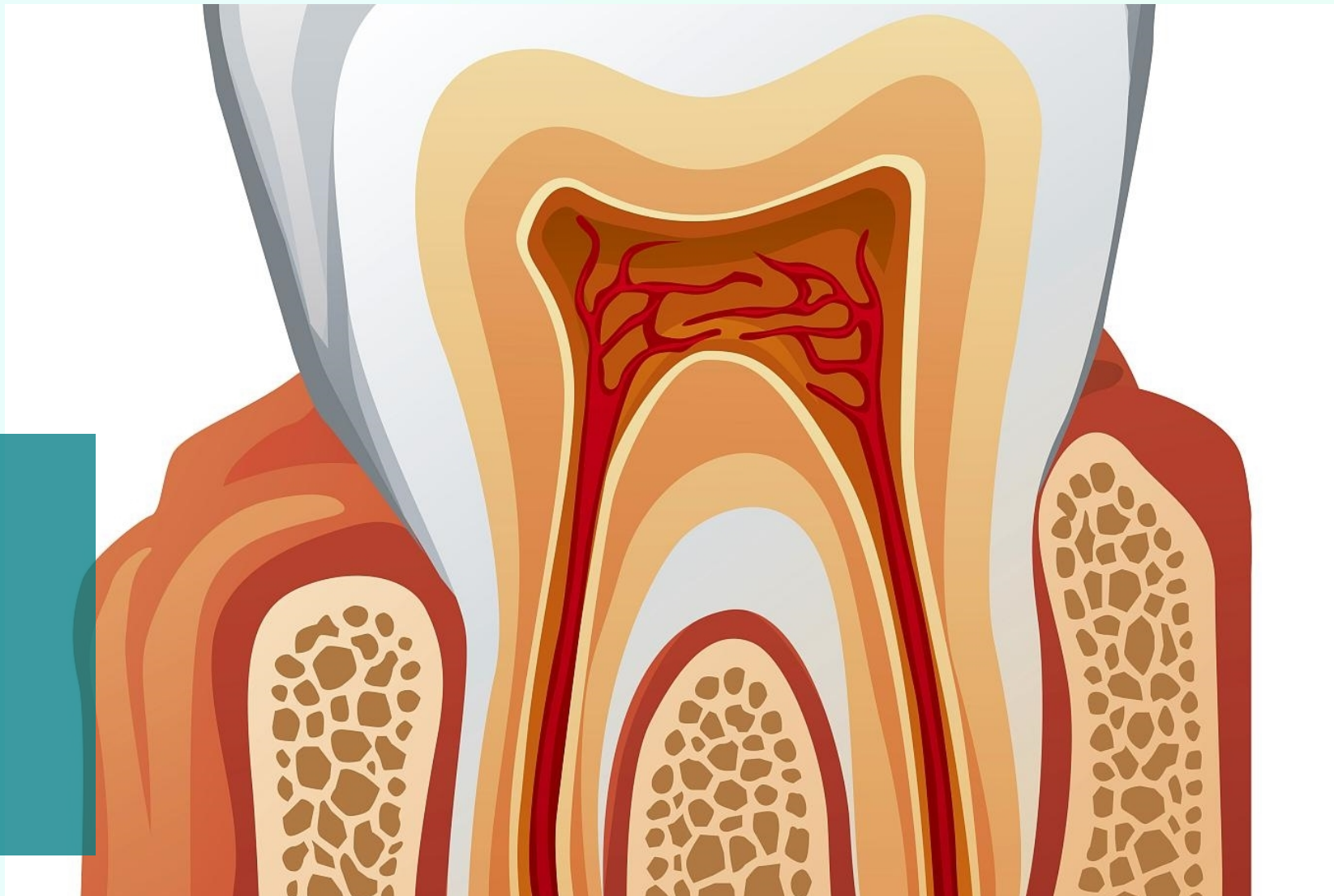
# 病因与病理机制

## 病因

牙髓炎的常见病因包括龋齿、外伤、牙周病等，这些因素可导致牙髓组织受到感染或损伤，引发炎症反应。

## 病理机制

牙髓炎的病理机制主要包括细菌滋生、炎症细胞浸润、牙髓组织坏死等，这些过程会导致牙髓组织结构和功能的破坏。



# 诊断与鉴别诊断

## 诊断

牙髓炎的诊断主要依据患者的症状、口腔检查和X线检查等手段，必要时可进行牙髓活力测试和活检。

## 鉴别诊断

牙髓炎需要与其他口腔疾病进行鉴别诊断，如根尖周炎、牙周炎等，以避免误诊和误治。



# 02 牙髓炎的护理评估





# 疼痛评估

01



## 疼痛部位



评估患者疼痛的具体部位，  
如牙齿、牙龈等。

02



## 疼痛性质



了解疼痛是锐痛、钝痛还是放射性疼痛，有助于判断牙髓炎的严重程度。

03



## 疼痛程度



使用疼痛评分量表评估患者的疼痛程度，如轻度、中度或重度。





# 口腔卫生评估



## 口腔卫生习惯

了解患者日常的口腔卫生习惯，如刷牙次数、使用牙线情况等。



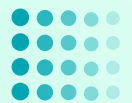
## 口腔状况

检查患者口腔状况，如牙齿排列、牙石、牙龈炎等。



## 口腔异常分泌物

观察患者口腔是否有异常分泌物，如脓液、血液等。



# 心理状况评估

## 情绪状态

评估患者是否有焦虑、抑郁等情绪问题，以及情绪问题的严重程度。



## 睡眠质量

了解患者睡眠状况，如是否失眠、睡眠质量差等。



## 应对方式

了解患者面对牙髓炎疼痛时采取的应对方式，如积极应对或消极应对。

**03**

**牙髓炎的护理措施**

以上内容仅为本文档的试下载部分，为可阅读页数的一半内容。如要下载或阅读全文，请访问：  
<https://d.book118.com/538124071046006052>