

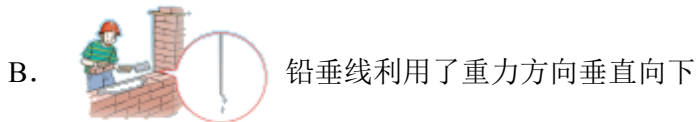
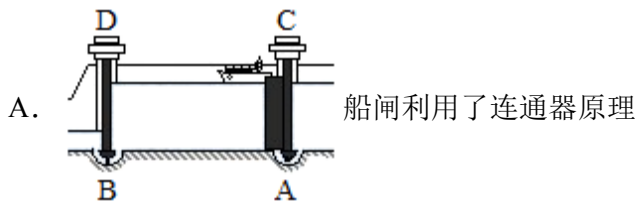
## 湖北中考物理联考试卷含答案

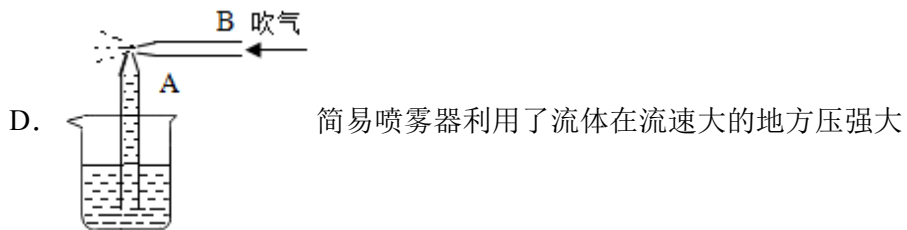
### 一、选择题（共 12 题，每题 2 分，共 24 分，在每题给出的四个选项中，只有一项符合题目要求）

1. 银川市为了给广大市民一个安静的环境，交警在医院、学校等场所安装了“违法鸣笛”自动抓拍取证系统。该系统主要包括声源定位（声学探头）、摄像机监控系统（视频车辆识别）、显示屏、后台联动执法系统。当机动车违法鸣笛后，可通过声源定位装置接收、自动检测声音类型和空间声场分布，精确定位鸣笛的车辆位置。以下说法正确的是（ ）

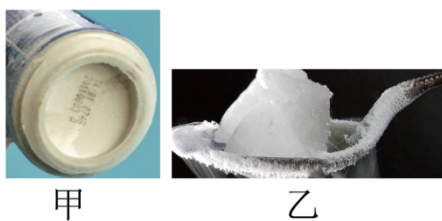


- A. 禁止鸣笛是为了在传播途过程中阻断噪声  
B. 声源定位系统利用了声音能够传递信息  
C. 声源定位系统利用超声波经汽车反射形成回声来定位  
D. 汽车喇叭声音越大，其传播速度就越快
2. 下列关于如图中物理知识应用的说法正确的是（ ）

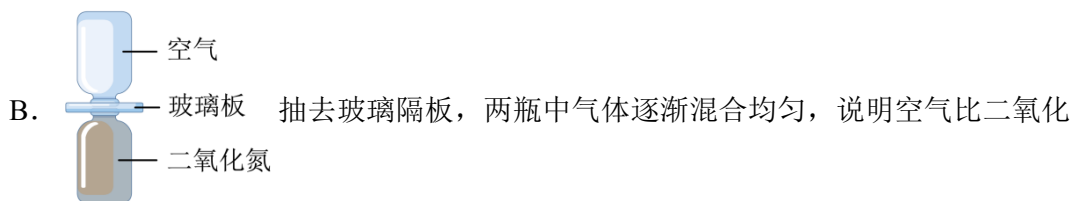
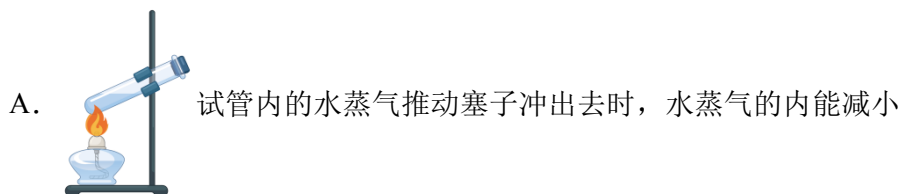




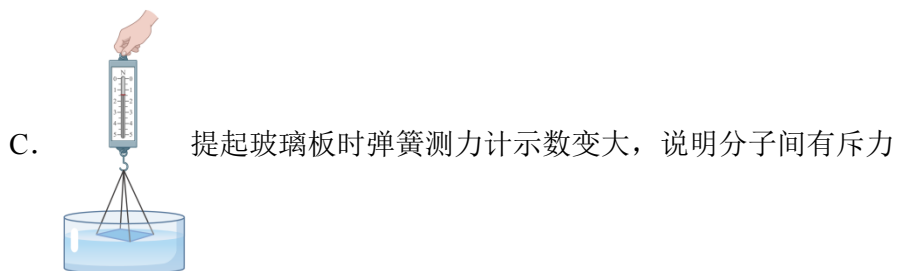
3. 小明应用所学的物理知识设计了如图所示的两种制霜的方法：图—1，把冰块放在装有适量食盐的易拉罐中；图—2，将一块干冰（固态二氧化碳）放在金属勺子上。过一会儿就看到易拉罐外壁和勺子表面都出现了白霜。下列说法正确的是（ ）

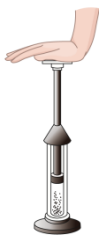


- A. 两种方法中，霜的形成经历的物态变化不同
  - B. 图—1 的方法制霜是将空气中的水蒸气凝华成小冰晶
  - C. 制霜的过程中，冰吸热，干冰放热
  - D. 勺子下方出现的“白气”是二氧化碳
4. 如图所示，对于下列实验中所描述的物理过程，说法正确的是

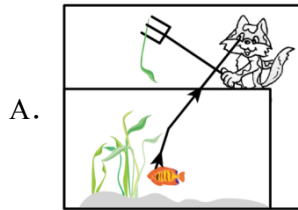


氮的密度大

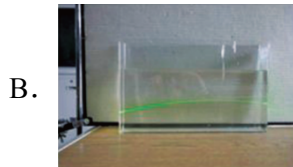


- D.  厚玻璃管中的空气被压缩时，管内空气的内能减小

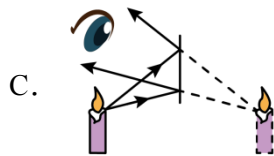
5. 下面四幅图选自我们的物理课本，对其中所涉及的物理知识，下列说法中正确的是  
( )



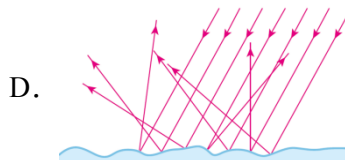
如图 A 是小猫叉鱼的图片，小猫眼中看到鱼的像比鱼的实际位置要浅一些



如图 B 是一束光在密度不均匀糖水中的径迹，说明光在同种介质中一定沿曲线传播



如图 C 是平面镜成虚像的光路图，因此平面镜成的虚像是反射光线实际相交而成的



如图 D 光发生漫反射时的光线看起来杂乱无章，因此光漫反射时不遵循光的反射定律

6. 如图是“中华彩灯大世界”，春节期间，游人如织；小张拿出手机留影纪念，在黑屏状态下通过屏幕看到了身后游人的像，拍照时通过屏幕看到了“兔子灯”的像，下列说法正确的是 ( )

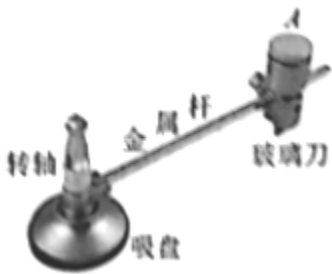


- A. 游人的像是正立、缩小的虚像

- B. 兔子灯的像是正立、缩小的实像
  - C. 屏幕上彩色“兔子灯”是由红、黄、蓝三种色光混合而成
  - D. 小张拍照时离兔子灯越远，屏幕上的像越小
7. 2023年5月10日，搭载天舟六号货运飞船的长征七号遥七运载火箭在我国文昌航天发射场点火发射，约10分钟后，船箭成功分离并进入预定轨道绕地球飞行，发射取得圆满成功。下列说法正确的是（ ）

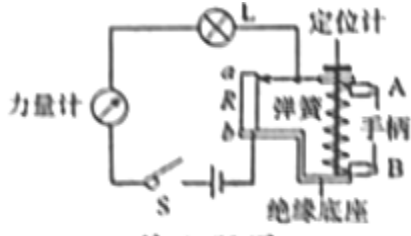


- A. 天舟六号飞船进入预定轨道后将不受地球吸引
  - B. 天舟六号飞船进入轨道后绕地飞行的过程中处于平衡状态
  - C. 发射过程中火箭的机械能不守恒
  - D. 火箭加速升空时，火箭的动能转化为重力势能
8. 在玻璃加工车间，工人先将金属杆一端的空心吸盘（如图）按压在半成品玻璃上固定，使玻璃刀在玻璃上绕转轴转动一周，圆形玻璃制品就成型了。下列分析正确的是（ ）



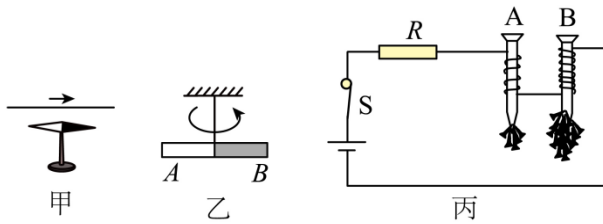
- A. 吸盘被按压后即可固定，它在竖直方向受到一对平衡力作用
  - B. 玻璃刀口做得锋利是为了增大对玻璃的压强
  - C. 玻璃刀绕转轴转动时，没有受到玻璃施加的摩擦力
  - D. 玻璃刀对玻璃的压力大于玻璃对玻璃刀的支持力
- 9.

如图所示，这是科技创新小组的同学们自己发明的电子握力器的内部结构。电源电压不变，滑动变阻器 b 端固定在绝缘底座上，同步运动，握力为零时，力量计由一个电流表改装而成。使用时，先闭合开关 S，握力就显示在力量计表盘上。有关握力计下列的说法中不正确的是（ ）



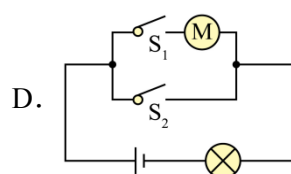
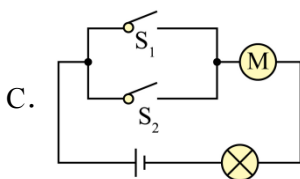
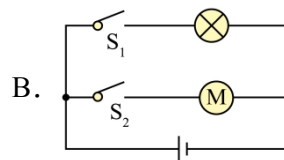
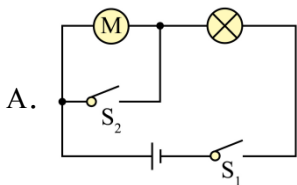
- A. 握力越大灯泡越亮，力量计的示数越大
- B. 握力越大电路总电阻越小，总电流越大
- C. 指示灯 L 在电路中起到保护电路的作用
- D. 改装成的力量计的零刻度线就是原电流表的零刻度线

10. 关于图中实验的说法正确的是（ ）



- A. 甲图小磁针发生偏转，说明电流周围存在着磁场
- B. 乙图条形磁体静止时 B 端总是指向地理北方，B 端是条形磁体的南极
- C. 丙图中 A 铁钉的上端为 N 极
- D. 丙图中铁钉 B 吸引的大头针比 A 多，说明电磁铁磁性强弱与电流大小有关

11. 一般家庭的卫生间都要安装照明灯和换气扇，使用时有时需要各自独立工作，有时需要它们同时工作。下列设计的电路能实现上述功能的是（ ）



12. 物理学是一门以观察、实验为基础的科学。在物理问题的研究中，科学方法至关重要，下列有关科学方法的说法正确的是（ ）

以上内容仅为本文档的试下载部分，为可阅读页数的一半内容。

如要下载或阅读全文，请访问：

<https://d.book118.com/446001232041010131>