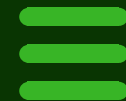


建筑电工培训教学课 件教案





contents

目录

- 建筑电工概述
- 建筑电工基础知识
- 建筑电工技能培训
- 建筑电工实践操作
- 建筑电工规范与标准
- 建筑电工培训总结与展望

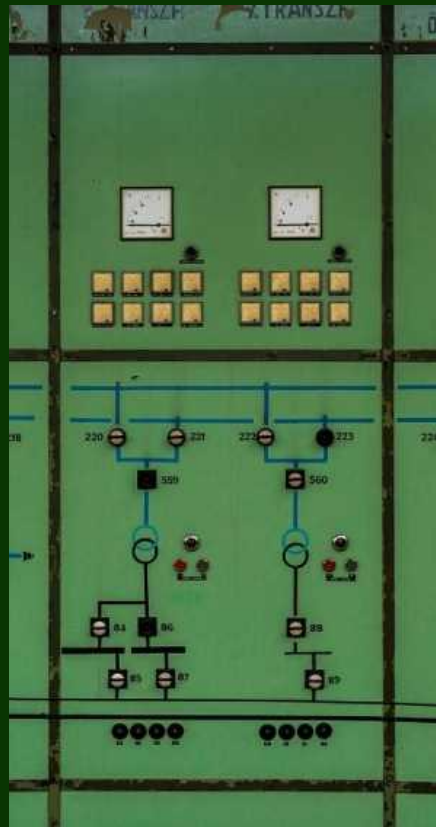
01

建筑电工概述

CHAPTER



建筑电工的定义与职责



定义

建筑电工是指在建筑行业中从事电气安装、维护和检修的专业人员。



职责

负责建筑项目的电气系统设计、安装、调试和维护，确保电气系统的正常运行，同时负责处理电气故障和安全问题。

建筑电工的工作环境与特点

工作环境

建筑电工通常在建筑工地或相关设施内工作，涉及各种类型的建筑工程，如住宅、商业和工业建筑等。

特点

需要具备丰富的电气知识和技能，熟悉相关法规和标准，同时具备较高的安全意识和团队协作能力。



建筑电工的职业发展前景

职业发展

建筑电工的职业发展前景广阔，随着建筑行业的不断发展，对建筑电工的需求也在不断增加。

前景

具备丰富经验和专业技能的建筑电工可以晋升为电气工程师或技术负责人，也可以在相关领域自主创业或从事其他相关职业。



02

建筑电工基础知识

CHAPTER



电工学基础

总结词

详细描述

总结词

了解建筑电气系统的构成和工作原理，掌握常见的电气设备及其应用。

详细描述

介绍建筑电气系统的组成，包括供电系统、照明系统、控制系统等。同时，介绍常见的电气设备，如断路器、接触器、电动机等的工作原理和使用方法。





常用电工工具与材料



总结词

熟悉常用的电工工具和材料，掌握其使用方法和注意事项。

详细描述

介绍各种电工工具，如电钻、电锤、电焊机等的使用方法和注意事项。同时，介绍常用的电线、电缆、开关等材料的选择和使用。



安全用电知识

总结词

掌握安全用电的基本原则和措施，保障人身和设备安全。

详细描述

介绍接地、接零、防雷等安全措施，以及如何避免触电事故的发生。同时，强调遵守操作规程和注意事项的重要性。

03

建筑电工技能培训

CHAPTER





电路安装与检修

总结词

掌握电路安装与检修的基本知识和技能，包括电路图的识别、电路元件的选择与安装、电路故障的诊断与排除等。

电路元件选择与安装

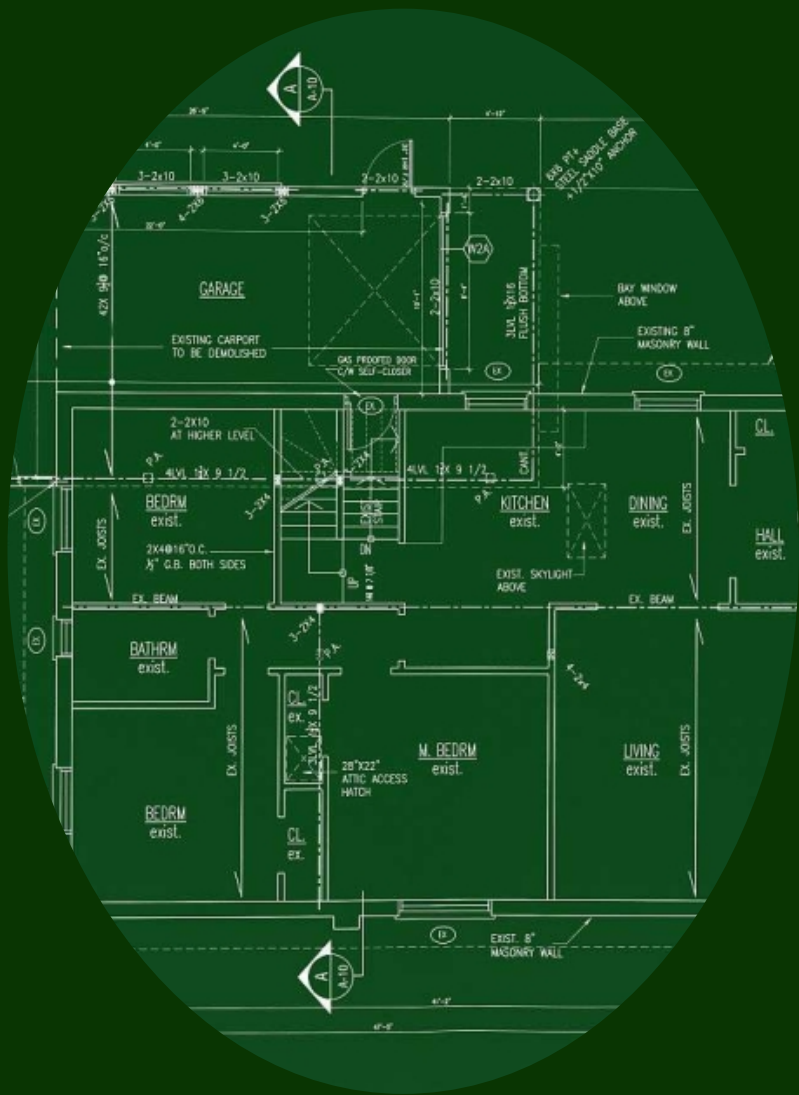
掌握常用电路元件的规格、性能和使用方法，能够根据实际需求选择合适的元件并进行安装。

电路图识别

学习如何阅读建筑电路图，理解电路的基本原理和接线方法。

电路故障诊断与排除

通过实际操作和案例分析，学习如何快速准确地诊断电路故障，并采取有效措施进行修复。





电气设备安装与维护

总结词

了解各类电气设备的安装、运行和维护要求，包括电动机、变压器、开关柜等。



电动机安装与维护

掌握电动机的安装步骤、接线方法及安全注意事项，了解电动机的运行原理及常见故障处理。



开关柜安装与维护

熟悉开关柜的电气参数、操作方法及安全保护措施，掌握开关柜的维护和保养技巧。

变压器安装与维护

了解变压器的结构和工作原理，掌握变压器的安装和日常维护方法。



照明系统设计与安装



总结词

掌握照明系统的设计原则、照明设备的选择与安装方法，以及照明线路的敷设与检测。

照明设备选择与安装

根据实际需求选择合适的照明设备，如灯具、光源等，并掌握其安装方法和技术要求。

照明系统设计

学习照明系统的基本设计原则，了解照明标准和照明质量的要求。

照明线路敷设与检测

了解照明线路的敷设方式、电线管的选择及敷设要求，学习如何检测照明线路的故障和排除方法。

以上内容仅为本文档的试下载部分，为可阅读页数的一半内容。如要下载或阅读全文，请访问：<https://d.book118.com/336144121205010101>