

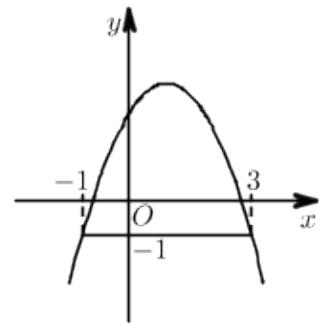
5.2 二次函数的图象和性质练习

一、单选

1. 二次函数 $y = -2x^2 - 1$ 图象的顶点坐标为 ().

- A. (0,0)
- B. (0,-1)
- C. (-2,-1)
- D. (-2,1)

2. 如图是二次函数 $y = ax^2 + bx + c$ 的部分图象, 使 $y \geq -1$ 成立的 x 的取值范围是 ().



- A. $x \geq -1$
- B. $x \leq -1$
- C. $-1 \leq x \leq 3$
- D. $x \leq -1$ 或 $x \geq 3$

3. 抛物线 $y = x^2 - 6x + 5$ 的顶点坐标为 ().

- A. (3,-4)
- B. (3,4)
- C. (-3,-4)
- D. (-3,4)

4

.若二次函数 $y = x^2 + bx$ 的图象的对称轴是经过点(2,0)且平行于y轴的直线, 则关于 x 的方程 $x^2 + bx = 5$ 的解为 ().

- A. $x_1 = 0, x_2 = 4$
- B. $x_1 = 1, x_2 = 5$

C. $x_1 = 1, x_2 = -5$

D. $x_1 = -1, x_2 = 5$

5. 已知抛物线 $y = ax^2 (a > 0)$ 过 $A(-2, y_1)$ 、 $B(1, y_2)$ 两点, 则下列关系式一定正确的是 () .

A. $y_1 > 0 > y_2$

B. $y_2 > 0 > y_1$

C. $y_1 > y_2 > 0$

D. $y_2 > y_1 > 0$

6

. 已知二次函数 $y = -(x-2)^2 + c$, 当 $x = x_1$ 时, 函数值为 y_1 , 当 $x = x_2$ 时, 函数值为 y_2 , 若 $|x_1 - 2| > |x_2 - 2|$, 则 y_1 、 y_2 的大小关系是 () .

A. $y_1 < y_2$

B. $y_1 > y_2$

C. $y_1 = y_2$

D. 无法确定

7. 对于二次函数 $y = -\frac{1}{4}x^2 + x - 4$, 下列说法正确的是 ()

A. 当 $x > 0$ 时, y 随 x 的增大而增大

B. 当 $x = 2$ 时, y 有最大值 -3

C. 图象的顶点坐标为 $(-2, -7)$

D. 图象与 x 轴有两个交点

8. 对于二次函数 $y = -\frac{1}{4}x^2 + x - 4$, 下列说法正确的是 () .

A. 当 $x > 0$ 时, y 随 x 的增大而增大

B. 当 $x = 2$ 时, y 有最大值 -3

C. 图象的顶点坐标为 $(-2, -7)$

D. 图象与 x 轴有两个交点

9

. 已知二次函数 $y = x^2 + (m-1)x + 1$, 当 $x > 1$ 时, y 随 x 的增大而增大, 而 m 的取值范围是 () .

以上内容仅为本文档的试下载部分，为可阅读页数的一半内容。
。如要下载或阅读全文，请访问：<https://d.book118.com/318037130104006057>