

肱骨骨折护理查房

目录

- **肱骨骨折概述**
- **肱骨骨折护理的重要性**
- **肱骨骨折护理措施**
- **肱骨骨折患者的营养与饮食护理**
- **肱骨骨折患者的家庭护理指导**
- **肱骨骨折护理研究进展与展望**

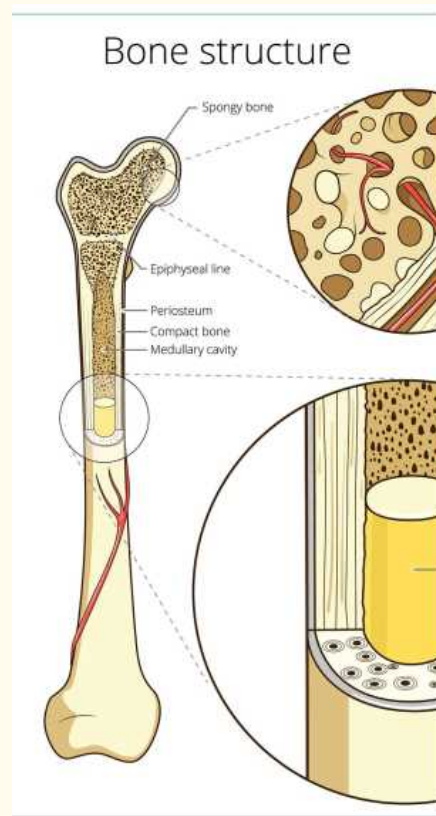
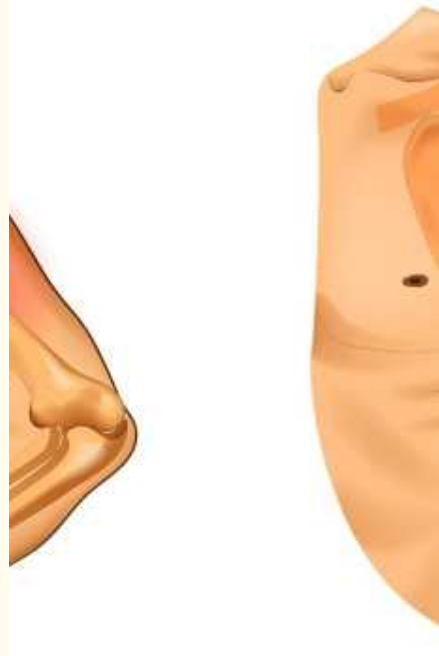
01

肱骨骨折概述

定义与分类



OSTEOSYNTHESIS



定义

肱骨骨折是指肱骨骨干的骨折，通常由外伤引起，是常见的上肢骨折之一。



分类

根据骨折部位和类型，肱骨骨折可分为上段骨折、中段骨折和下段骨折，其中中段骨折最常见。

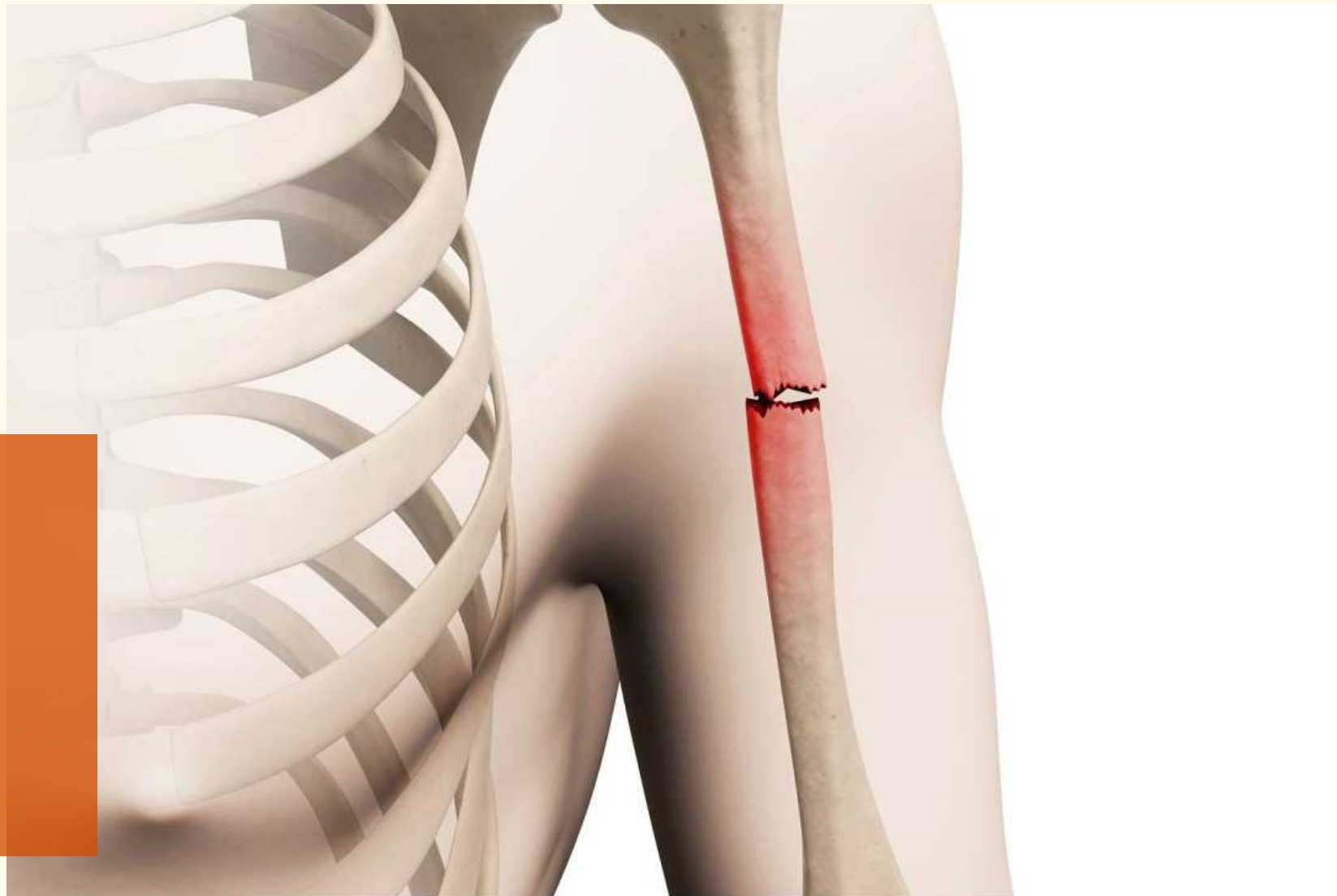
病因与发病机制

病因

肱骨骨折主要由直接或间接暴力引起，如跌倒、撞击、挤压等。

发病机制

当外力作用于肱骨时，超过骨骼承受能力，即可发生骨折。骨折发生后，局部血液循环受阻，出现肿胀、疼痛等症状。



●●●● 临床表现与诊断

临床表现

肱骨骨折主要表现为局部肿胀、疼痛、活动受限等症状，严重时可出现畸形、异常活动或骨摩擦音。

诊断

医生根据患者的病史、症状和体征，结合X线、CT等影像学检查，可明确诊断。



02

肱骨骨折护理的重要性

促进愈合与恢复

保持正确的体位

在护理过程中，应确保骨折部位保持稳定，避免剧烈活动，以促进骨折愈合。



定期复查

定期进行X光或CT等影像学检查，了解骨折愈合情况，以便及时调整治疗方案。



康复训练

在医生或康复师的指导下，进行适当的康复训练，如关节活动、肌肉锻炼等，以促进骨折部位的恢复。

减轻疼痛与不适

01



药物治疗



遵医嘱使用止痛药或消炎药，以缓解骨折部位的疼痛和不适。

02



冷敷与热敷



在受伤初期，使用冰敷减轻肿胀和疼痛，后期可采用热敷促进血液循环，缓解肌肉疲劳和不适。

03



心理支持



给予患者心理支持，缓解其紧张、焦虑的情绪，提高疼痛耐受性。

预防并发症的发生



预防感染

保持伤口清洁、干燥，定期更换敷料，预防感染的发生。



预防血栓形成

适当活动下肢，进行踝泵运动等，以促进血液循环，预防下肢深静脉血栓形成。



营养支持

给予患者充足的营养支持，提高免疫力，预防其他并发症的发生。

03

肱骨骨折护理措施



疼痛管理



疼痛评估

对患者的疼痛程度进行评估，了解疼痛的性质、部位和持续时间。



药物治疗

根据疼痛程度，遵医嘱给予适当的止痛药，如非处方药或处方药。



物理治疗

如冷敷、热敷、按摩等，有助于缓解疼痛和肿胀。



心理支持

提供心理支持和安慰，减轻患者的焦虑和疼痛感。



康复训练

早期康复训练

在医生的建议下，进行早期的康复训练，如关节活动、肌肉收缩等。



康复指导

向患者及其家属提供康复训练的指导和
和建议，帮助他们更好地进行康复训练。

WITH RESISTANCE BAND



功能锻炼

根据骨折愈合情况，逐渐增加功能锻炼的强度和难度，以促进关节功能的恢复。



以上内容仅为本文档的试下载部分，为可阅读页数的一半内容。如要下载或阅读全文，请访问：<https://d.book118.com/266134045131010053>