

新品

- **VICTRIX IP网络型报警安防系统**
- **Alarm B 全系列产品**
- **LYNX TOUCH产品介绍**
- **DT8系列复合探测器**
- **IS系列单红外探测器**
- **SHK80震动探测器**

VICTRIX

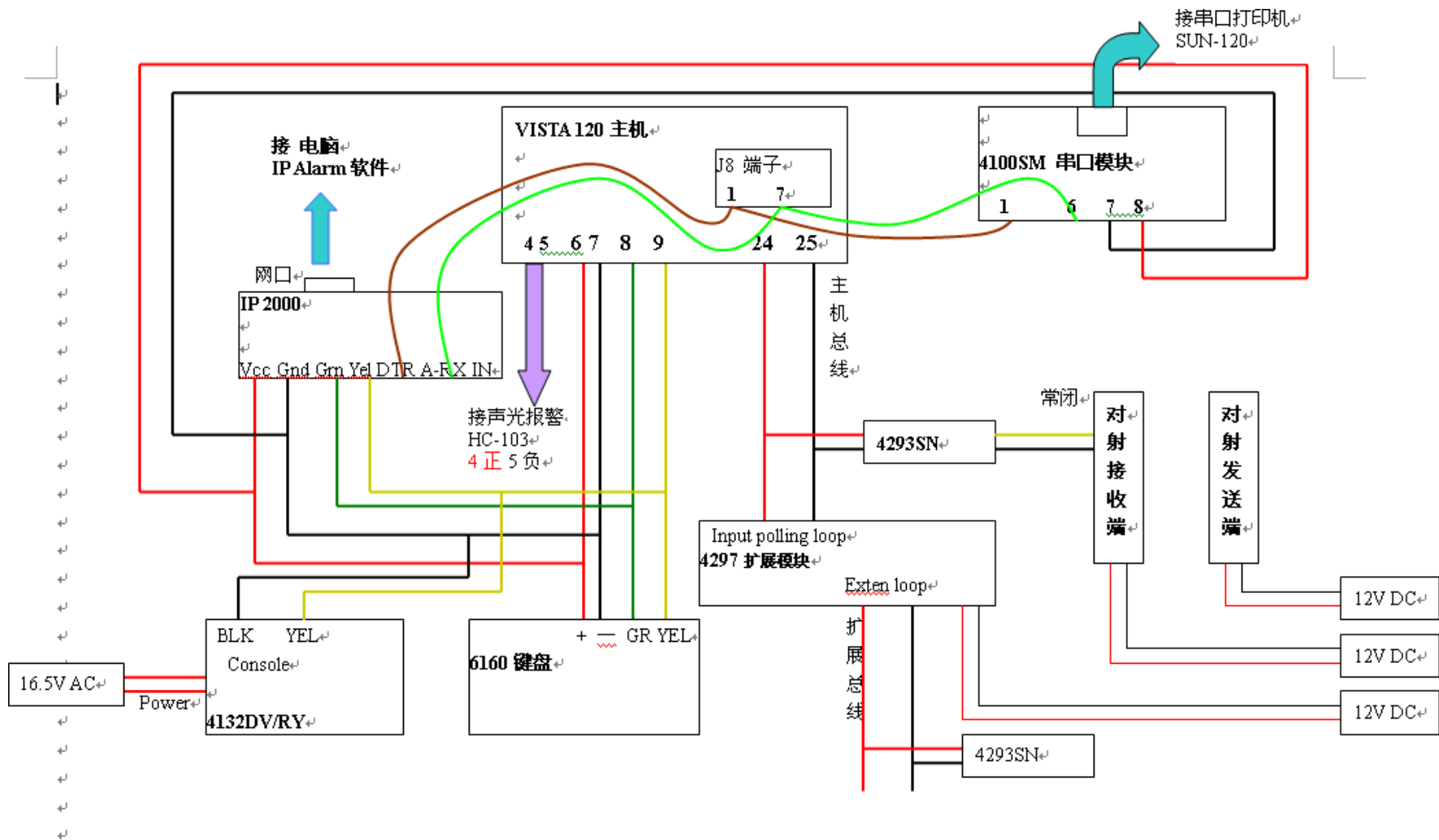
网络报警主机



VICTRIX IP网络型报警安防系统

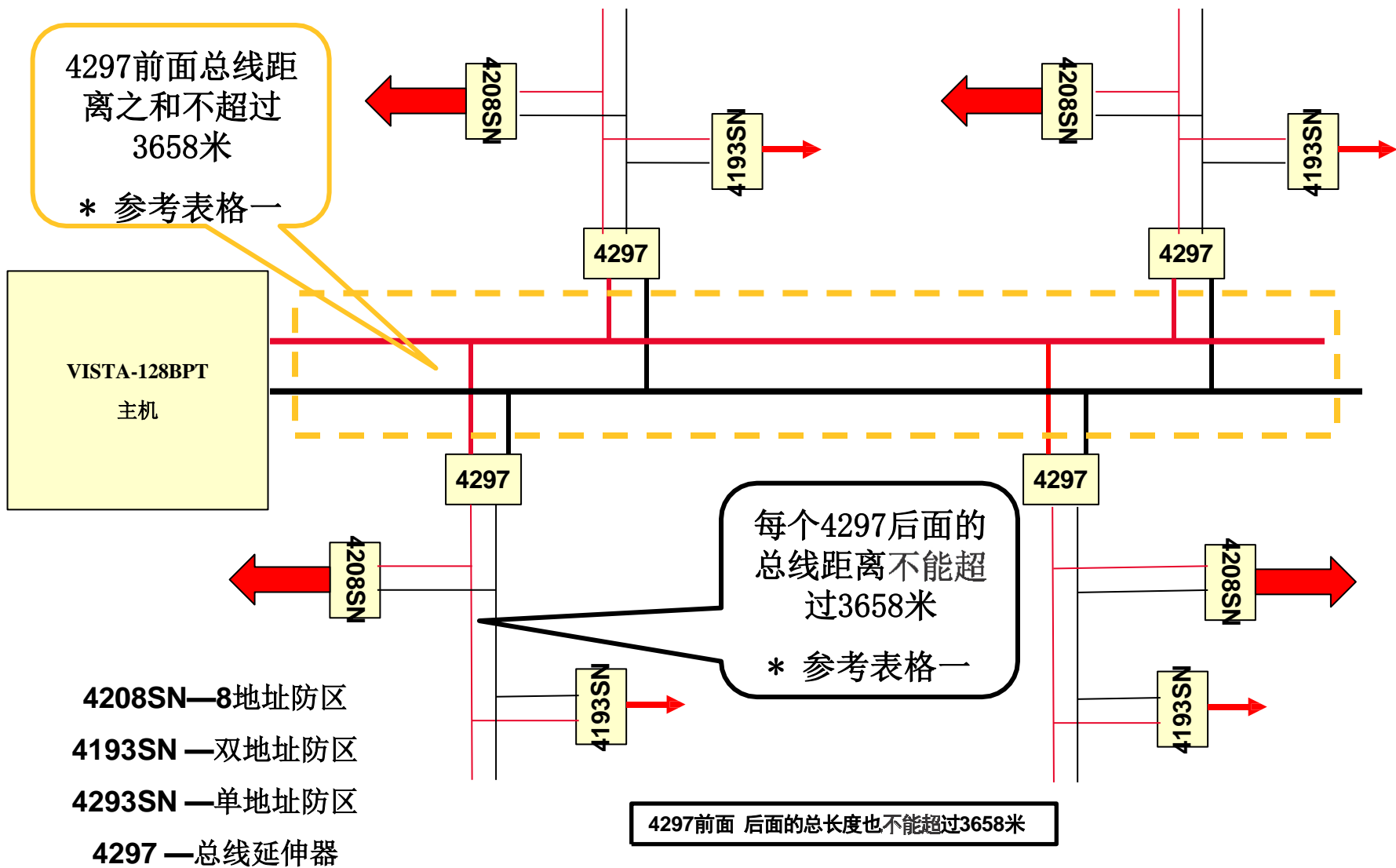
- **网络型报警主机，无总线长度限制**
- **比现有总线制报警系统安装调试简单易用**
- **与现有总线制报警系统对比成本低廉**

传统总线制报警系统布线复杂

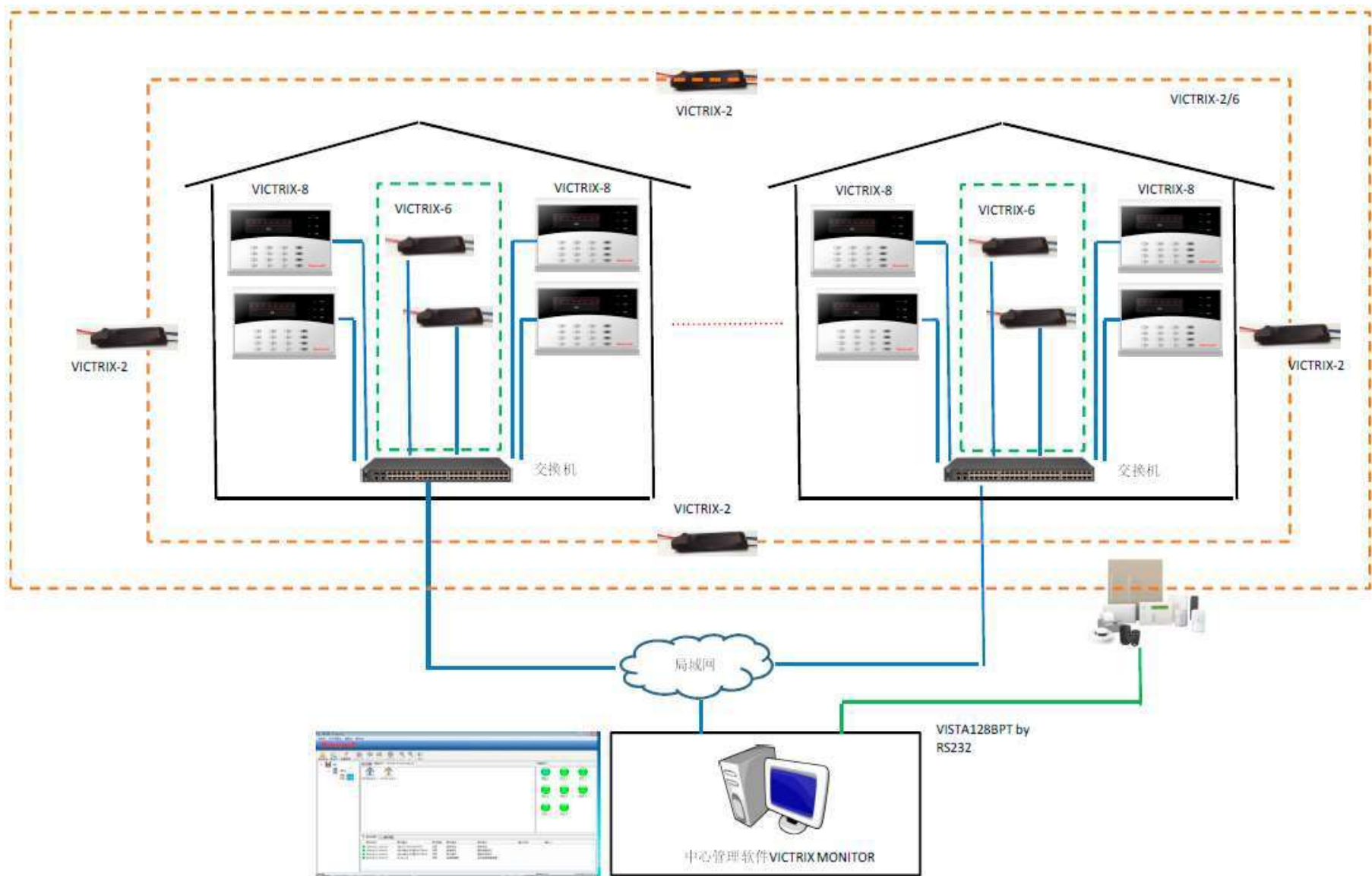


VISTA120系统接线参考图

总线式主机受总线长度约束



VICTRIX 专业报警安防系统框架图



VICTRIX 专业报警安防系统产品特性

产品特性:

•1、支持TCP/IP 网络报警

- 警情上传更为迅速，无延时；布线没有距离限制
 - 系统架构简单，组网方便，与现有的综合布线系统兼容，不需单独布报警系统线，节约成本
 - 通讯可靠性高，在线诊断及故障定位快捷，单独防区模块线路或自身故障，不影响其它模块正常工作，同时可立即定位故障点，便于维修
 - 与RS485 工作原理的总线制主机系统价位可比
 - 防区模块具有报告存储功能，掉电不丢失，避免由通讯网络故障导致丢失报告
 - 所有数据都经过AES 加密，信息更安全
 - 具有实时时钟功能，定时校准，保证报警系统时间同步
 - 简化产品架构，系统构成只需要监控软件和2/6/8防区模块，提高系统容错能力

•2、支持二级转发

中心软件支持警情转发，方便多级管理

- 通过TCP/IP 网络上报到监控中心
- 提供免费SDK开发包，方便与监控或综合管理平台软件系统对接
- 监控中心通过IP网络二次转发给公安局110指挥中心或专业联网报警中心

VICTRIX 专业报警安防系统产品特性

• 3、支持多机联机互控

- 最多可扩展至10个主机互相绑定，自定义子系统，可统一布撤防，满足个性化需求
- 8防区报警模块自带键盘面版，可安装到门口壁装，针对独立防范区域，就近操作防区布撤防，特别适合复杂建筑内财务室、经理办、机房、资料室等重点要害防区现场单独布撤防操作
- 本地8防区报警模块现场单防区撤布防及级联主机整体撤布防操作
- 系统内任意防区可自由定义子系统，不限子系统数量，对子系统内防区可以整体或单独防区布撤防、旁路操作

• 4、远程反控：中心端遥控撤布防或旁路前端任意防区或子系统

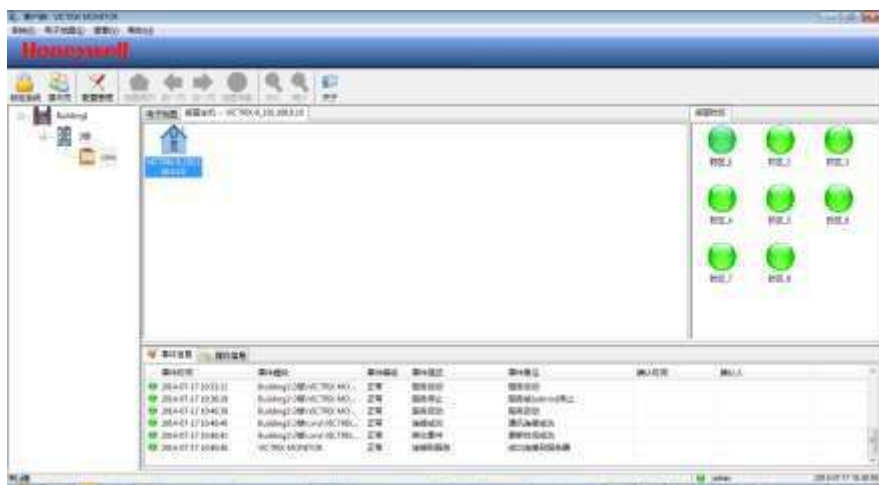
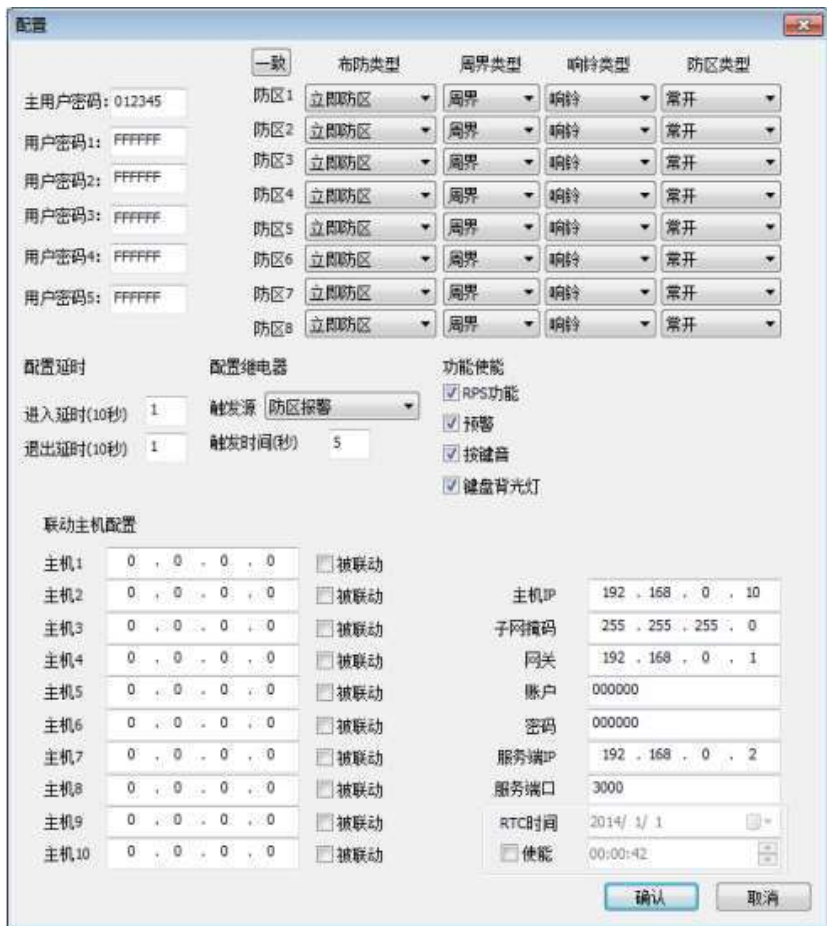
• 维护方便

- 中心软件可视化编程配置系统内所有报警主机和模块
- 中心软件实时监控前端防区模块工况，模块通讯或自身故障立刻报警，实时在电子地图上定位故障点位置信息

• 监控软件

- 防区直观的显示在电子地图上，定位准确、直观。支持多级图层显示，可以用JPG、BMP文件导入；
- 报警指示非常直观，软件具有声光报警，确保在报警来临时给值班人员有效的报警提示；
- 实时显示主机布撤防状态及防区状态；
- 强大的统计查询功能，支持各种条件查询、统计及导出；
- 多级权限管理，详细的操作日志记录。

5、可视化编程界面 远程配置调试方便快捷



VICTRIX 专业报警安防系统产品介绍



1. VICTRIX-8:8防区LED报警主机/8防区报警模块



2.VICTRIX-2: 2防区报警模块



3.VICTRIX-6: 6防区报警模块

AlarmB SCT

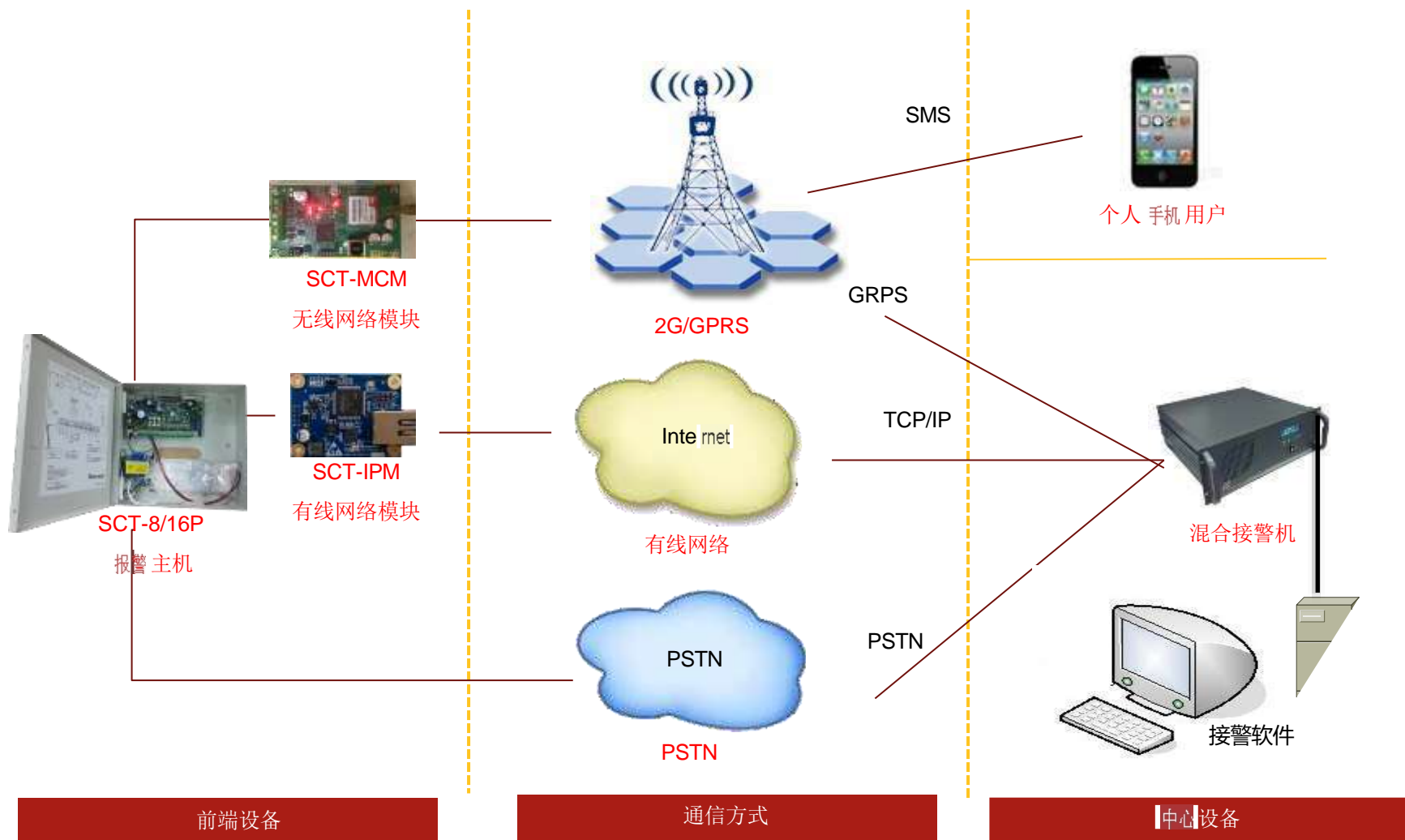
8P/16P报警主机



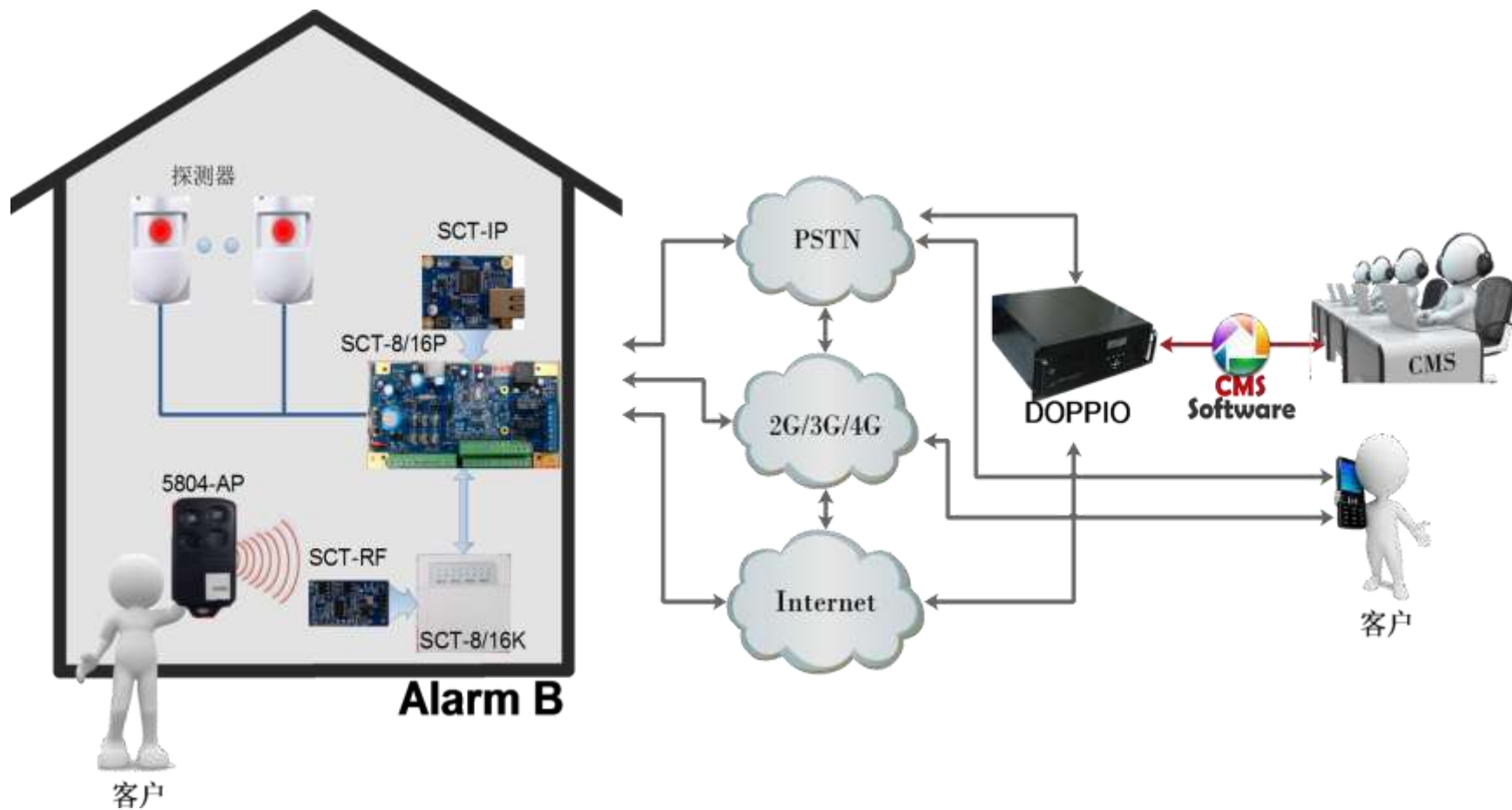
Alarm B 全系列产品

- 与现有23系列报警主机相比性能趋同
- 编程采用可视化软件编程，简单易用
- 与现有进口品牌系列报警主机相比性价比最高
- 满足现有三网合一的报警需求

AlarmB 报警 系统架构图



Alarm B 前端设备配置图



Alarm B 配套 产品

Alarm B PSTN set产品共包含7个SKU

1. SCT-8P 8防区报警主机
2. SCT-16P 16防区报警主机
3. SCT-8K 8防区LED键盘
4. SCT-16K 16防区LED键盘
5. SCT-IPM 有线网络报警模块
6. SCT-MCM 无线网络报警模块
7. SCT-RF 遥控接收模块

SCT-8P



SCT-16P



SCT-8K



SCT-16K



SCT-RF



SCT-MCM



SCT-IPM



Alarm B 报警主机产品—SCT-8P/16P



SCT-8P

SCT-8P/16P：8个/16个有线防区；

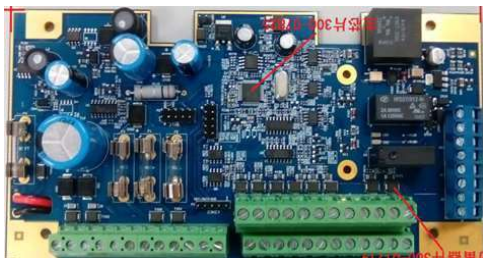
采用全新PCB板设计：支持IP模块扩展；
支持GPRS/SMS模块扩展；

内置 线检测功能；

支持遥控器布撤防功能。

- 支持八个防区；带有末端电阻监控，不具有防区扩充性。
- 支持Contact ID信息格式在保留CFSKIII报警格式的同时，该通讯格式定义科学完整、信息传输准确可靠。CID协议传输速度快。
- 支持4个报警接收机可设定4个接收机号码，支持同时向4个接警中心报警，组网方式更为灵活。可选择单接收机或多接收机发送报告。
- 内置 线检测功能主机板集成了 线检测功能。当检测到 线故障时，转为现场报警或驱动其他联动输出设备。 线检测时间可编程
- 支持遥控器布撤防；可通过遥控器远程对系统进行布撤防,便于老人、小孩等不习惯键盘操作的人员使用
- 自动恢复出厂设定值短路J5后，上电复位，可使所有指令地址的值恢复到出厂设定值
- 通讯失败重拨时间和最大重拨次数可编程主机通讯失败后，事件报告将保留在存储器事件队列中并按照设定重拨。其重拨间隔以及最大重拨次数可编程，避免无效多次重拨造成的通讯费用增加
- 支持开关量继电器输出，方便报警联动或其他联动输出可检测十种不同的事件并按照编程设定直接联动第三方设备。
- 全新的PCB板设计，采用表面贴装和DC-DC电源。

AlarmB报警主机产品—SCT-8P



SCT-8P

- 主要规格
- 用户码：1 个安装员，1 个主码，14 个其他用户
- 事件记录：5000 条
- 主机防拆：支持独立的主机防拆，不占用防区；
- 回路防拆：每一个回路自带防拆，不占用防区；
- 每台主机可同时支持8 个遥控器，方便多人操作
- 键盘编程支持SCT 系列 LED 键盘编程
- 支持钥匙布/ 撤防
- 联网报警最多支持4 个接警中心，其中最多2 个IP 中心
- 报告方式全报、全备方式可选
- 支持看门狗 内置看门狗复位电路，恢复初始值，保证系统稳定工作
- 支持电话线检测
- 交流/ 直流电源支持蓄电池直流供电，在交流电断电后，12V 的密封铅酸蓄电池可自动供电
- 键盘接入距离达到500米：
 - RVV4X0.5 平方毫米线支持500m，五类网线cat5 支持300m
- 有线网络传输，板载IPM功能，支持10/100M 自适应网络接口
- GPRS传输时可选配SCT-MCM
- 接警通讯协议：CID格式、4+2格式、CFSK 格式
- RF 遥控 可选配RF 模块，支持遥控距离大于10 米。CID 报告可缓存支持

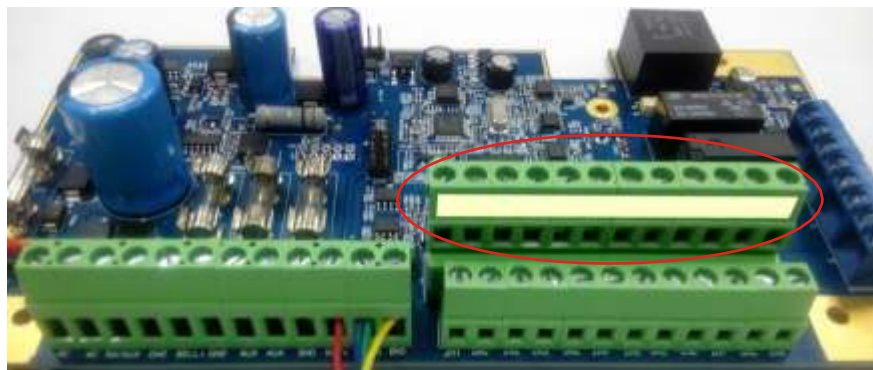
Alarm B SCT-8/16P产品图

SCT-8P和SCT-16P报警主机安装保持，

1. 连接用户的防区、 线、警号、继电器输出
2. 连接供电连接220VAC、12V铅酸电池及防拆开关。

需要注意的是

SCT-8P和SCT-16P共用一块PCB，9~16防区如下图所示



AlarmB报警键盘—SCT-8K



- 每一个防区用数字LED表示
- 有背光灯
- 系统状态用状态LED灯显示
- 内置蜂鸣器提示系统状态
- 可编址地址码
- 防拆保护功能
- 支持RF模块功能
- 支持软报警功能（紧急、火警、医疗）



SCT-RF直接板载安装在键盘上，不需要连接线路



SCT-RF模块

AlarmB有线网络模块—SCT-IPM

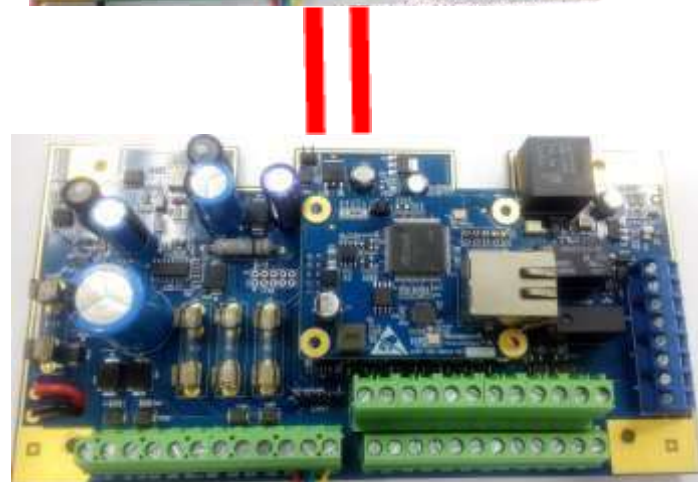
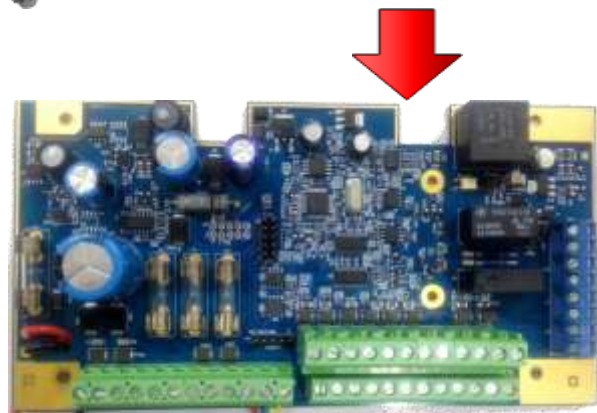
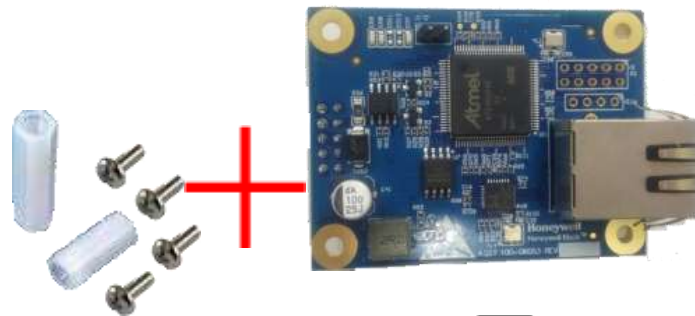


- ▶ 仅支持SCT系列报警主机
- ▶ 实时准确上报主机状态
- ▶ 可以通过工具软件进行远程布撤防，可视化远程编程，远程旁路和恢复操作
- ▶ 可实现配置的在线查询
- ▶ 可实现配置的在线更改
- ▶ 支持对报警主机进行远程编程功能
- ▶ 具有自升级功能
- ▶ 配合SCT系列主机实现网络/ 双网双报、互为冗余、互为备份，大幅度提升系统的安全性
- ▶ 支持双中心；
- ▶ 支持DHCP；
- ▶ 经济实惠的网络通讯费用，节省报警中心和终端用户的运营、使用成本；
- ▶ 心跳监测功能，确保网络通讯实时在线，告别“断线”之忧。

Alarm B 有线网络模块--SCT-IPM板载安装方式

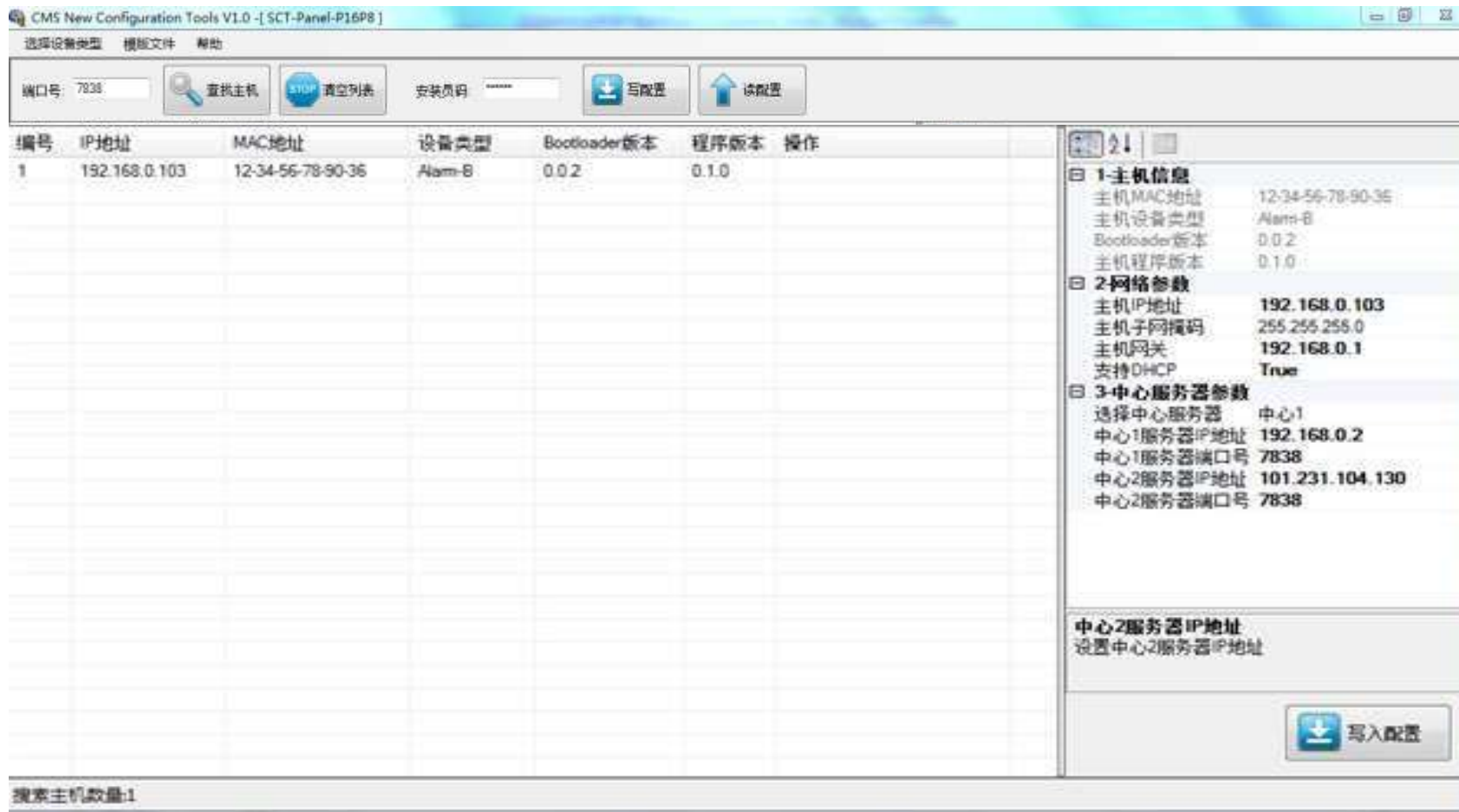
SCT-IPM安装是通过附件包中的4个螺丝和2个间隔柱固定在SCT主机上的。

1. 首先，需要取下固定主机PCB板的四个螺丝
2. 从机壳中取出PCB板，使用螺丝将间隔柱固定在主机板上
3. 将SCT-IPM插入主机板中间接插件中并用螺丝固定
4. 将整个板子固定在机壳中。



Alarm B 配置工具 AlarmB Configuration

SCT-IPM安装好后，使用Alarm B configure配置工具对SCT-IPM进行配置，如下图
点击查找主机后，可以在右边栏里对IPM或SCT主机进行参数配置，之后点击写入配置即可。



配置工具全中文界面，编程简单，支持SCT-IPM/SCT-8p/16P主机的编程与配置功能

L7000-AP1

LYNX无线智能报警主机



产品列表



L7000-AP1 无线网络主机



5816EU 门磁发射器

产品列表



5800PIR-AP-R
被动红外探测器

5800RP-AP
无线中继器



5804EU
无线遥控器

前端无线设备 特性

无线功能		
无线频率	433.92兆赫兹	
工作范围	开阔空间达300米	
电池使用寿命	5年	
支持的无线设备	5800RP-AP	无线中继器
	5804EU	四键无线遥控器
	5816EU	门窗发射器（含一路输入信号）
	5800PIR-AP-R	无线被动红外探测器（防宠物）

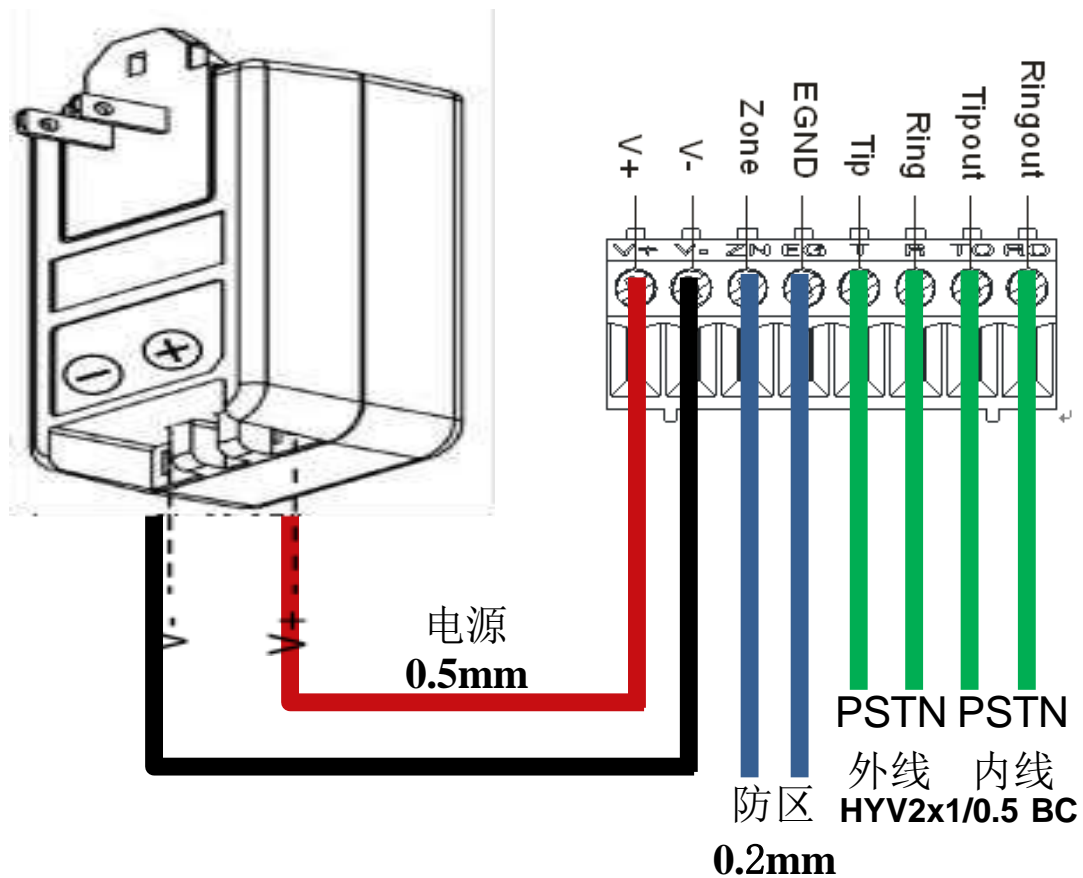
选配模块

选配模块	
无线通信模块	LYNX-2G
Wi-Fi Module	L5100-WIFI

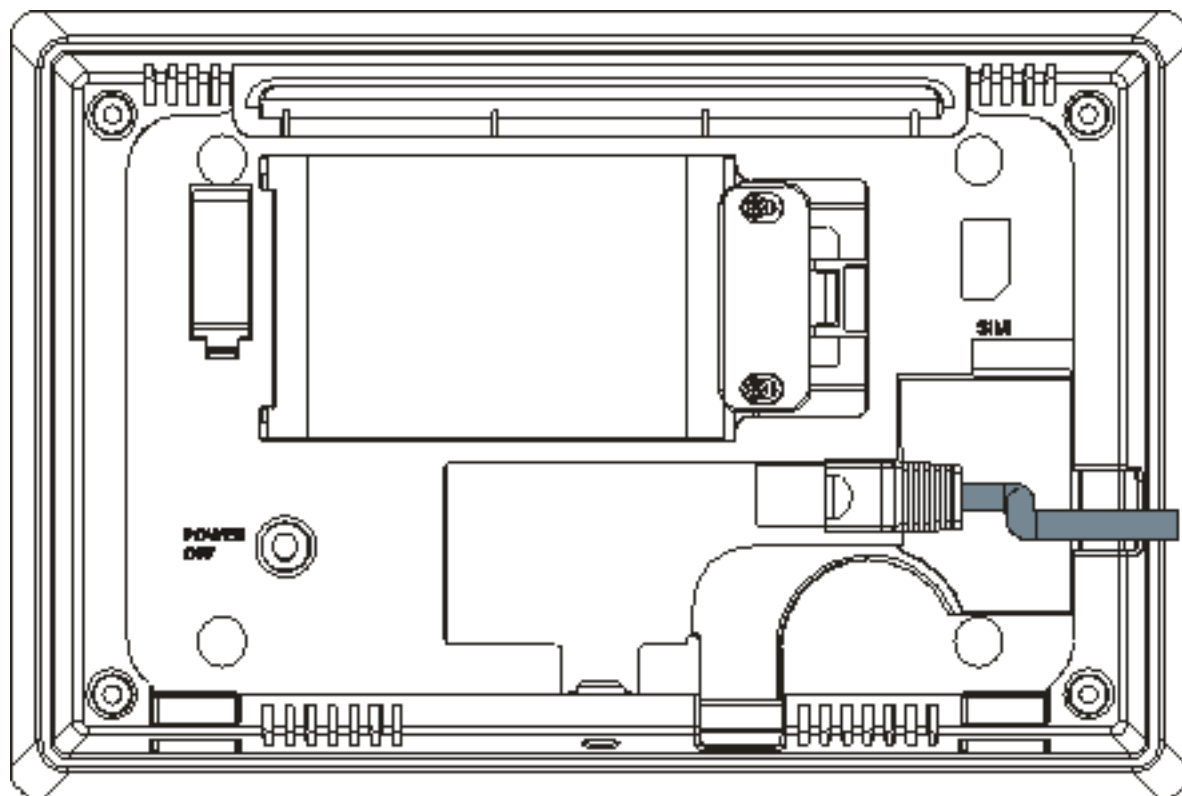
报警 网络结构拓扑图



系统接线图



系统接线图



网线
RJ45

规格参数

规格参数	
尺寸	225x150x37mm
重量	760g
颜色	皓月白
供电	9V/2.5A电源适配器
功率	12W
备用电池	7.2V/1100mAh 镍氢电池（标配） 7.2V/2200mAh 镍氢电池（选配）
充电时间	24h
使用温度（仅限室内使用）	-10 ~ 40
环境湿度	0% ~ 80%

产品特点

- 7寸液晶屏显示。具有语音留言、电子相框、信息展示等功能。
- 支持60个场景：其中56个为用户自定义场景，4个为默认场景；支持场景切换、添加与删除。
- **支持60个无线防区**（无线设备和无线遥控器），1路有线开关设备。
- 紧急按键：可一键激活医疗救护、火警和匪警。
- 支持4个接警中心；支持TCPIP网络，移动网络和报警；支持多种报警方式。
- 支持个人手机App 软件（Android/iOS）对设备进行远程控制；支持远程个人短信、语音报警及控制。
- 支持可选模块：Wi-Fi 模块、2G 模块。
- 主机与探测器的RF 通讯性能优异，433M空旷覆盖范围达300米。
- 可广域网在线升级和局域网在线升级。

以上内容仅为本文档的试下载部分，为可阅读页数的一半内容。如要下载或阅读全文，请访问：<https://d.book118.com/098014110051006032>