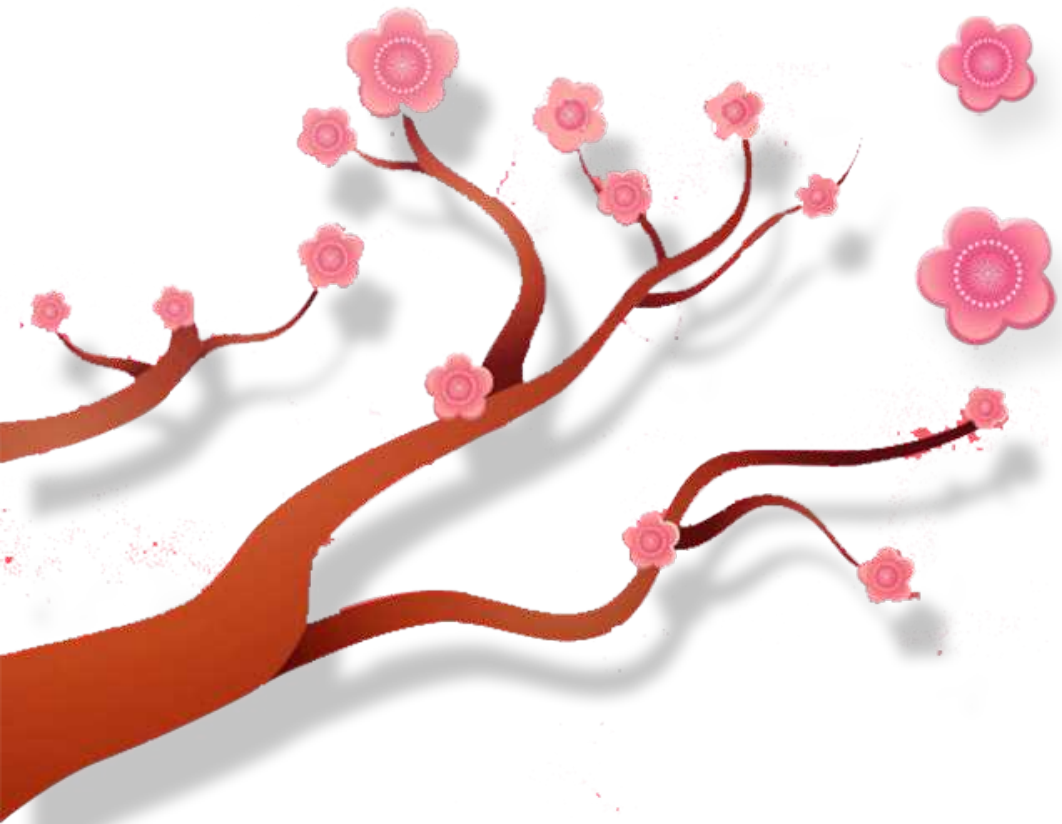


NICU护理课件

汇报人：文小库

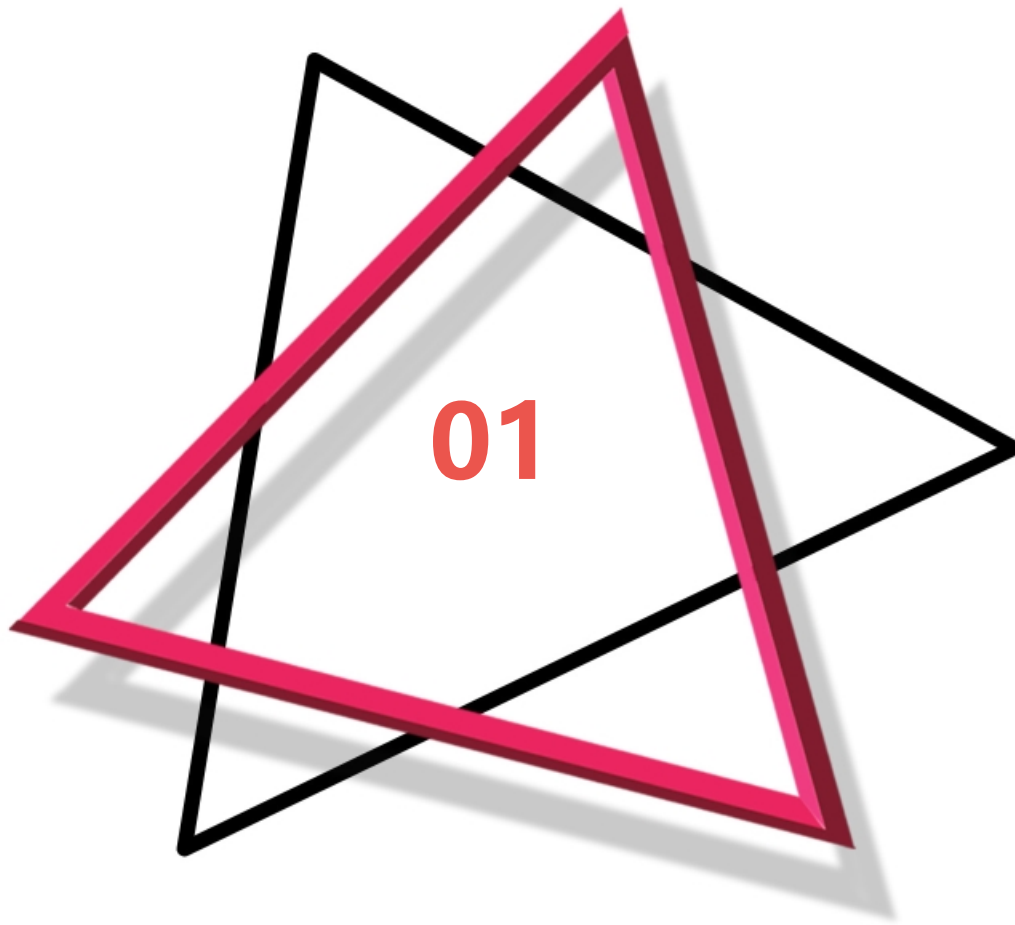
2024-01-10





CONTENTS

- **NICU护理概述**
- **NICU护理基本知识**
- **NICU护理流程**
- **NICU护理技术与方法**
- **NICU护理常见问题与对策**
- **NICU护理案例分享与经验交流**



NICU护理概述



NICU的定义与特点



定义

NICU，即新生儿重症监护病房，是专门为出生后28天内的新生儿设立的特殊病房，主要收治病情较重或出生时低体重的婴儿。



特点

NICU具备先进的医疗设备和专业医护人员，为新生儿提供24小时全天候护理，确保宝宝得到及时、专业的治疗和护理。

NICU护理的重要性

保障生命安全

NICU为新生儿提供全面的监测和护理，确保宝宝在生命体征稳定之前得到及时救治，降低死亡率。



提高治愈率

NICU具备专业医护人员和先进的医疗设备，能够为新生儿提供最佳的治疗和护理，提高治愈率。

促进宝宝健康成长

NICU的护理不仅关注疾病的治疗，还注重宝宝的生长发育和心理需求，有助于宝宝健康成长。



NICU护理的历史与发展

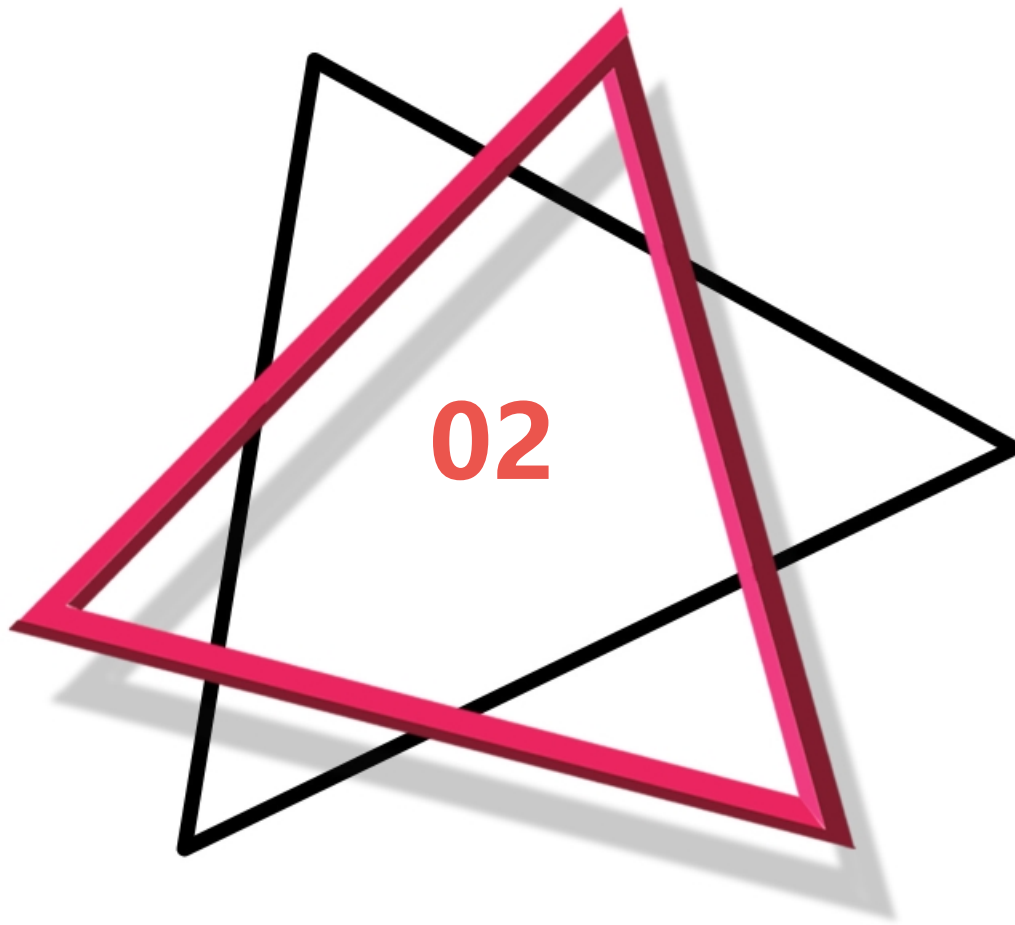
历史回顾

NICU的发展始于20世纪50年代，随着医学技术的不断进步，NICU的护理水平和设备条件得到不断提升。

发展趋势

未来NICU将更加注重个体化护理、家庭参与和早期干预，为新生儿提供更加全面、专业的护理服务。





NICU护理基本知识



新生儿生理特点



呼吸系统

新生儿肺容量较小，呼吸频率较快，约为40-60次/分钟。



循环系统

新生儿心脏重量较轻，血压较低，血液循环量相对较少。



消化系统

新生儿胃容量较小，消化酶活性较弱，肠道菌群尚未完全建立。



泌尿系统

新生儿肾脏功能尚未完全发育，尿量较少，浓缩功能较弱。

新生儿常见疾病与症状



早产儿视网膜病变

视网膜血管发育不全，可能导致视力受损。



新生儿肺炎

由于吸入羊水或胎粪引起肺部感染，出现咳嗽、气促等症状。



新生儿黄疸

由于胆红素代谢异常导致皮肤、巩膜发黄。



新生儿腹泻

由于肠道感染或过敏引起腹泻、呕吐等症状。



护理操作技能

更换尿布

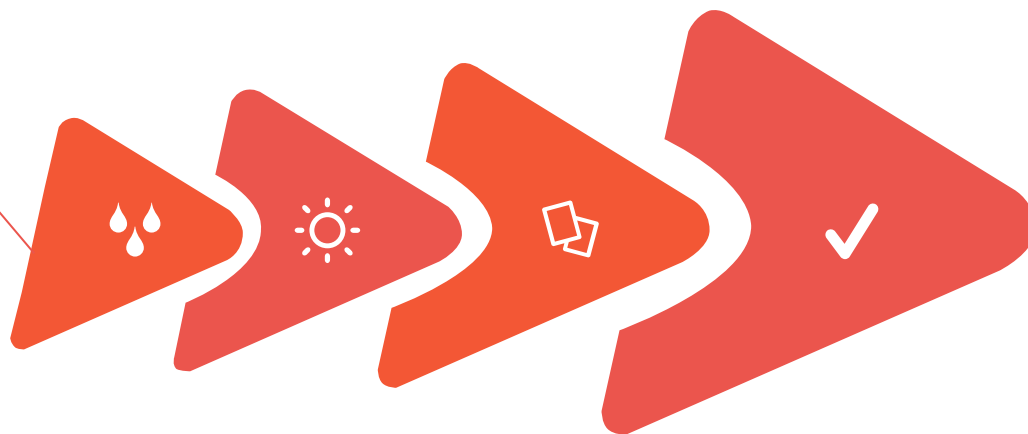
保持尿布干净、干燥，预防尿布疹和皮肤感染。

日常护理

洗澡、穿衣、修剪指甲等，注意保暖和安全。

喂养

掌握正确的喂养姿势和技巧，根据宝宝需要进行适量喂养。



观察与记录

密切观察新生儿的生命体征和病情变化，及时记录并报告医生。



护理安全与防护

01 防止意外伤害

确保新生儿处于安全的环境中，避免摔落、挤压等意外伤害。

02 防止感染

严格执行消毒和清洁措施，避免交叉感染和院内感染。

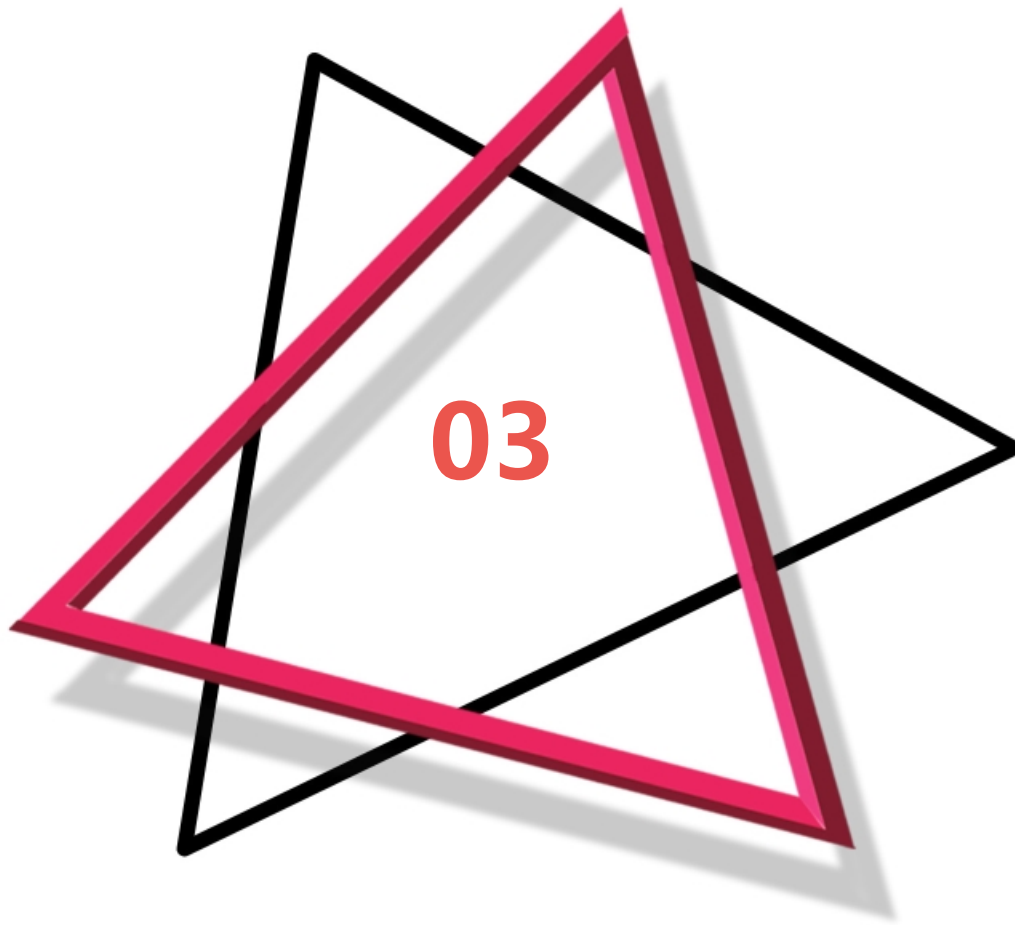
03 保暖与降温

根据新生儿的体温需要进行保暖或降温，保持适宜的体温。

04 药物管理

正确使用和管理药物，避免药物误用或过量使用。





NICU护理流程



入住接待与评估



- 接待新入院患儿及家属，介绍NICU的环境和规章制度。
- 对患儿进行初步评估，了解病情和护理需求。
- 建立患儿档案，记录基本信息和护理计划。
- 与医生沟通，了解治疗方案和护理重点。



日常护理操作



- 监测患儿生命体征，如体温、呼吸、心率等。
- 定期记录患儿体重、身高等生长指标。
- 保持患儿皮肤清洁，预防皮肤感染和褥疮。
- 喂养管理，根据患儿病情和营养需求进行喂养。



病情观察与记录



- 观察患儿病情变化，如面色、神志、呼吸等。
- 记录患儿每日护理情况，如喂养量、排便情况等。
- 及时发现并处理异常情况，如发热、呼吸困难等。
- 定期评估患儿治疗效果，与医生沟通调整治疗方案。



特殊护理操作

01

根据医嘱进行特殊护理操作，如吸痰、鼻饲等。

02

对患儿进行必要的心理护理和安抚。



03

对有特殊需要的患儿提供个性化的护理服务。

04

对患儿家属进行必要的培训和指导。

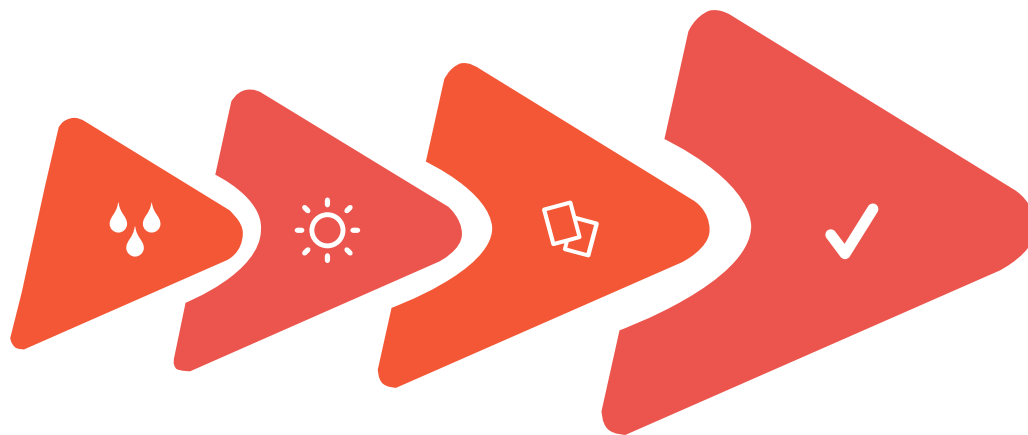


出院指导与随访

对出院后的患儿进行定期随访，了解病情恢复情况。

对随访过程中发现的问题及时给予指导和建议。

根据患儿病情制定出院计划，指导家属如何在家进行护理。



收集患儿家属的意见和建议，持续改进NICU护理服务。

以上内容仅为本文档的试下载部分，为可阅读页数的一半内容。如要下载或阅读全文，请访问：<https://d.book118.com/008027143066006037>