

胫腓骨折护理



目录

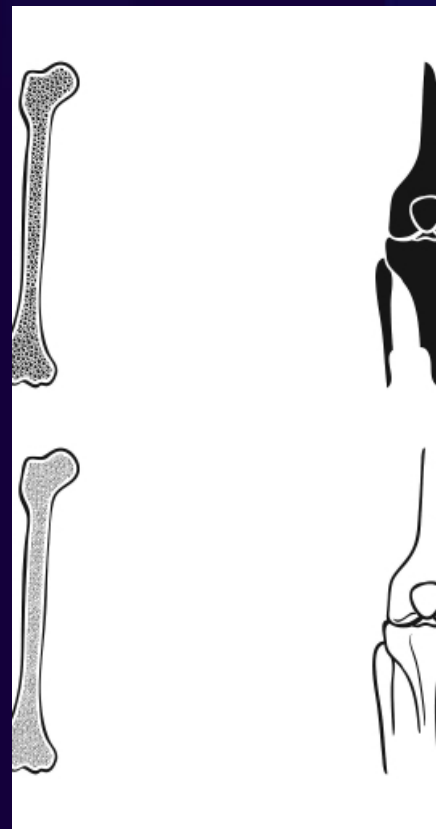
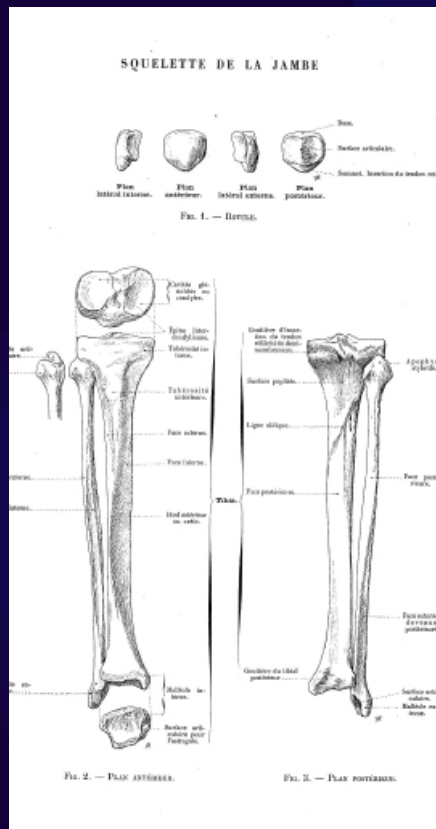
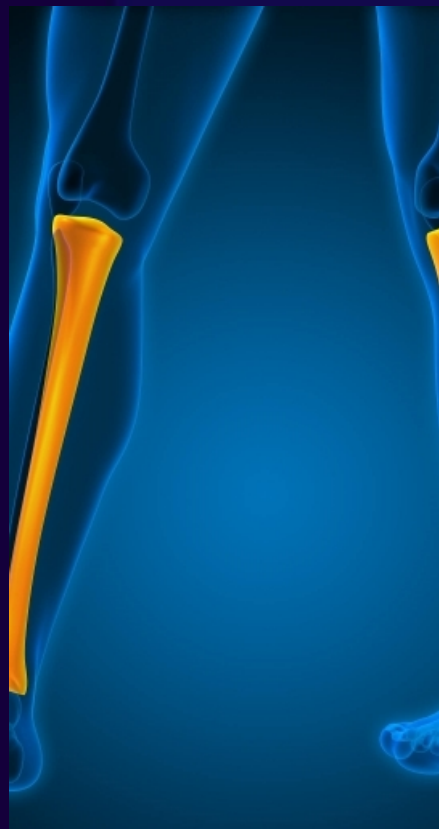
- 胫腓骨折概述
- 胫腓骨折治疗
- 胫腓骨折护理
- 胫腓骨折并发症及处理
- 胫腓骨折预防与健康教育



01

胫腓骨折概述

定义与分类



定义

胫腓骨折是指胫骨和腓骨骨干骨折，是下肢骨折的一种常见类型。



分类

根据骨折部位和类型，可分为闭合性骨折和开放性骨折，以及单纯骨折和粉碎性骨折等。



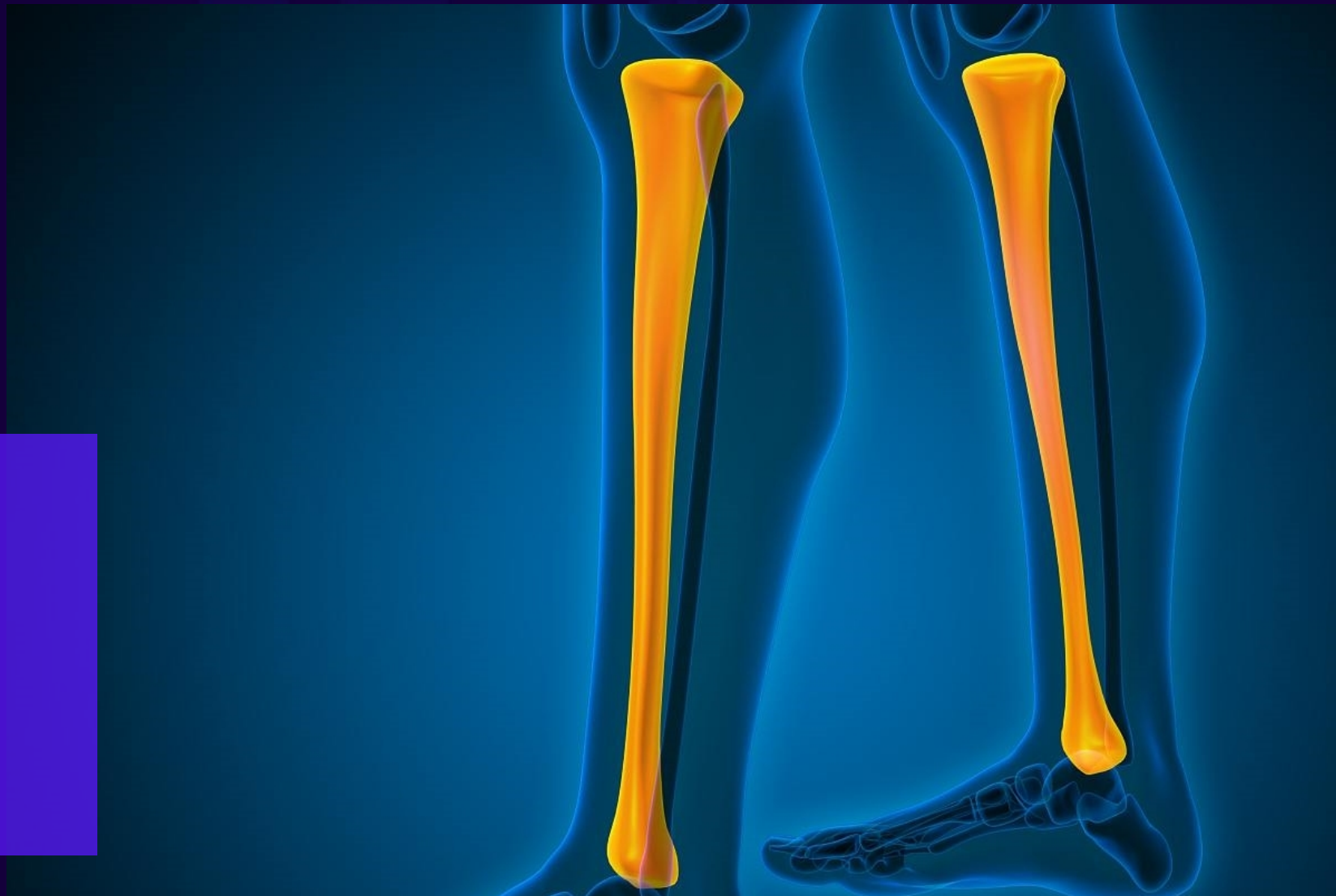
病因与发病机制

病因

胫腓骨折的病因主要包括交通事故、高处坠落、重物砸伤等高能量损伤，以及骨质疏松、病理性骨折等低能量损伤。

发病机制

当外力作用于小腿时，由于胫骨前内侧为皮质骨，后外侧为松质骨，因此易发生骨折，而腓骨位于皮质骨与松质骨交界处，也容易发生骨折。





临床表现与诊断

临床表现

胫腓骨折主要表现为患肢疼痛、肿胀、畸形、活动受限等，严重者可能出现休克、神经损伤等症状。

诊断

根据患者病史、体格检查和影像学检查（X线、CT、MRI等）可明确诊断。





02

胫腓骨折治疗



非手术治疗

手法复位

通过手法将骨折部位复位，并用石膏固定，使骨折部位逐渐愈合。



牵引治疗

通过牵引装置将骨折部位牵引复位，并保持骨折部位稳定，促进愈合。



药物治疗

使用药物如消炎止痛药、活血化瘀药等，缓解疼痛和肿胀等症状。



手术治疗

01



钢板内固定



在骨折部位植入钢板，以固定骨折部位，促进愈合。

02

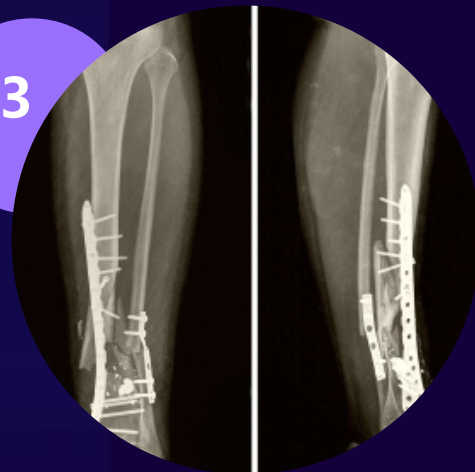


髓内针固定



将髓内针插入骨折部位，以固定骨折部位，促进愈合。

03



外固定架



通过在骨折部位安装外固定架，稳定骨折部位，促进愈合。



康复治疗



功能锻炼

在医生的指导下进行适当的功能锻炼，以恢复关节活动度和肌肉力量。



物理治疗

通过物理治疗方法如热敷、按摩等，缓解疼痛和肿胀等症状。



康复训练

在康复师的指导下进行康复训练，以促进骨折愈合和功能恢复。

以上内容仅为本文档的试下载部分，为可阅读页数的一半内容。如要下载或阅读全文，请访问：
<https://d.book118.com/006203204015010115>